

VÝŠKOPISNÝ SYSTÉM: Bpv
POLOHOVISNÝ SYSTÉM: S-JTSK
k.ú. VELKÉ MEZIRÍČÍ (779091)

0	02/2025	PRVNÍ VYDÁNÍ	Ing. DVOŘÁK	Ing. VESELÝ, MSc.	Ing. DVOŘÁK
ČÍSLO	DATUM	POPIS ZMĚN	VYPRACOVAL	ZODP. PROJEKTANT	AUTOR

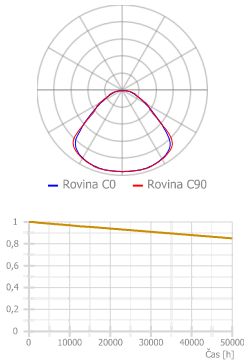
INVESTOR:  KRAJ VYSOČINA ŽIŽKOVA 1882/57 586 01 JIHLAVA		PROJEKTANT ČÁSTI: 		GENERÁLNÍ PROJEKTANT: 	
MÍSTO STAVBY:	VELKÉ MEZIRÍČÍ	VYPRACOVAL:	Ing. DVOŘÁK	AUTOR:	Ing. KOT
STAVEBNÍ ÚŘAD:	VELKÉ MEZIRÍČÍ	ZODP.PROJEKTANT:	Ing. VESELÝ, MSc.	ARCH. NÁVRH:	PC NOVA s.r.o.
NÁZEV AKCE: VÝSTAVBA VÝJEZDOVÉ ZÁKLADNY ZZS KV - VELKÉ MEZIRÍČÍ				FORMÁT:	A4 (210 x 297)
				DATUM:	02/2025
				STUPEŇ PD:	DPS
				Č. ZAKÁZKY:	24-017
OBJEKT: SO-01: VÝJEZDOVÉ STANOVIŠTĚ ZZS KRAJE VYSOČINA		ČÁST: 1.4 d) ZAŘÍZENÍ SILNOPROUDÉ ELEKTROTECHNIKY		MĚŘÍTKO:	---
OBSAH: VÝPOČET OSVĚTLENÍ				SOUBOR:	& EED
				Č.VÝKRESU: 1.4D.04	Č. PARÉ
DOKUMENTACI LZE POUŽÍVAT POUZE VE SMYSLU PŘÍSLUŠNÉ SMLOUVY O DÍLO. VÝKRES ČI JEHO ČÁST MŮŽE BÝT KOPÍROVÁN NEBO JINÝM ZPŮSOBEM ROZŠÍŘOVÁN POUZE PO PŘEDCHOZÍM SOUHLASU AUTORA					

Obsah		
Obsah		1
Katalogové listy svítidel		5
Použité typy místností		6
Přehled výsledků		6
Budova		
1 Podlaží		
1.04 Sklad zdravotnického materiálu		10
1.20 Šatna ženy		12
1.17 WC		14
1.15 Předstř		16
1.19 Sprcha		18
1.21 Umývárna, čištění, úklid		20
1.06 Odpad		22
1.07, 1.08 Garáž		24
1.02 Chodba		26
1.03 Provozní místnost		28
1.20 Šatna ženy		30
1.14 WC		32
1.15 Předstř		34
1.16 Sprcha		36
1.13 Šatna muži		38
1.12 Sklad oblastního střediska		40
1.09, 1.10, 1.11 Garáž		42
2 Podlaží		
2.08 Lékař RV		45
2.07 Řidič RV		47
2.03 Úklidová místnost		49
2.06 Záchranář RZP		51
2.05 Řidič RZP		53
2.10 WC		55
2.11 WC		57
2.09 Předstř ženy		59
2.04 Technická místnost		61
2.12 Předstř muži		63
2.13 Chodba+pisárny		65
2.14 WC		67
2.15 WC		69
2.02 Chodba		71
2.16 Provozář oblasti		73
2.18 Primář		75
2.19 Vrchní sestra		77
2.17 Denní místnost		79

Svítidlo typu B
LED downlight, plechové tělo, mikroprizmatický kryt, IP54

Technické		Rozměry	
Krytí IP	IP 54	Šířka x Hloubka x Výška	390 x 0 x 46 mm
Třída oslnění	D5	Svíticí plocha	350 x 0 x 0 mm
Driver	LED	Světelné zdroje 1x LED 26 W, 3000 lm, Ra 80, 4000K	
Přepočítací koeficient	1,00		
Maximální svítivost	346 cd/klm		
Elektronický předřadník	Ano		
Třída clonění	G*5	Účinnostní charakteristiky Účinnost 100,0 % Poměr toku do dolního poloprostoru 99,94	
Symetrie svítidla	Symetrické podle rovin C0 a C90		
Účinnostní charakteristiky		Účinnostní charakteristiky	
Poměrný světelný tok vyzářený do prostorového úhlu 0,586n sr (vrcholový úhel 90°)		62,7 %	
Světelný tok vyzářený do prostorového úhlu 0,586n sr (vrcholový úhel 90°)		1882 lm	
Poměrný světelný tok vyzářený do prostorového úhlu n sr (vrcholový úhel 120°)		85,3 %	
Světelný tok vyzářený do prostorového úhlu n sr (vrcholový úhel 120°)		2560 lm	
Poměrný užitečný světelný tok		62,7 %	
Užitečný světelný tok		1882 lm	
Úhel poloviční osové svítivosti		53,1 °	
CIE Flux Code		54 85 96 100 100	

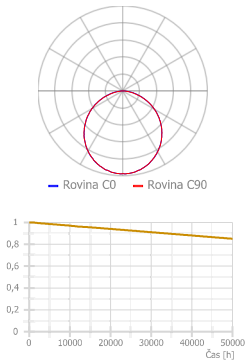
Označení svítidla : B



Svítidlo typu A
Vestavné LED svítidlo, opálový kryt, DALI driver

Technické		Rozměry	
Krytí IP	IP 54	Šířka x Hloubka x Výška	596 x 596 x 90 mm
Blok ElProCADu	L400	Svíticí plocha	570 x 570 x 0 mm
Třída oslnění	D6	Světelné zdroje 1x LED 32 W, 4100 lm, Ra 80, 4000K	
Driver	DALI driver		
Přepočítací koeficient	1,00		
Maximální svítivost	352 cd/klm		
Elektronický předřadník	Ano	Účinnostní charakteristiky Účinnost 100,0 % Poměr toku do dolního poloprostoru 100	
Třída clonění	G*6		
Symetrie svítidla	Symetrické podle rovin C0 a C90		
Účinnostní charakteristiky		Účinnostní charakteristiky	
Poměrný světelný tok vyzářený do prostorového úhlu 0,586n sr (vrcholový úhel 90°)		55,5 %	
Světelný tok vyzářený do prostorového úhlu 0,586n sr (vrcholový úhel 90°)		2274 lm	
Poměrný světelný tok vyzářený do prostorového úhlu n sr (vrcholový úhel 120°)		80,2 %	
Světelný tok vyzářený do prostorového úhlu n sr (vrcholový úhel 120°)		3290 lm	
Poměrný užitečný světelný tok		55,5 %	
Užitečný světelný tok		2274 lm	
Úhel poloviční osové svítivosti		56,0 °	
CIE Flux Code		48 80 96 100 100	

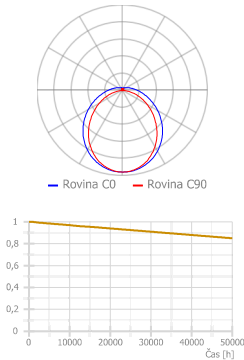
Označení svítidla : A



Svítidlo typu C
Přisazené LED svítidlo, opálový kryt

Technické		Rozměry	
Krytí IP	IP 54	Šířka x Hloubka x Výška	1210 x 110 x 60 mm
Třída oslnění	D4	Svíticí plocha	1210 x 110 x 40 mm
Driver	LED	Závěsná výška	60,00 mm
Přepočítací koeficient	1,00	Světelné zdroje 1x LED 36 W, 5400 lm, Ra 80, 4000K	
Maximální svítivost	308 cd/klm		
Elektronický předřadník	Ano		
Třída clonění	G*0		
Symetrie svítidla	Symetrické podle rovin C0 a C90	Účinnostní charakteristiky Účinnost 100,0 % Poměr toku do dolního poloprostoru 90	
Účinnostní charakteristiky		Účinnostní charakteristiky	
Poměrný světelný tok vyzářený do prostorového úhlu 0,586n sr (vrcholový úhel 90°)		47,6 %	
Světelný tok vyzářený do prostorového úhlu 0,586n sr (vrcholový úhel 90°)		2569 lm	
Poměrný světelný tok vyzářený do prostorového úhlu n sr (vrcholový úhel 120°)		68,3 %	
Světelný tok vyzářený do prostorového úhlu n sr (vrcholový úhel 120°)		3691 lm	
Poměrný užitečný světelný tok		100,0 %	
Užitečný světelný tok		5400 lm	
Úhel poloviční osové svítivosti		59,4 °	
CIE Flux Code		46 75 91 91 100	

Označení svítidla : C



Svítlidlo typu D
LED prachotěsné svítidlo, opálový PC kryt, IK08, 1500mm

Technické		Rozměry	
Blok ElProCADu	L556	Šířka x Hloubka x Výška	1570 x 136 x 90 mm
Krytí IP	IP 65	Svíticí plocha	1570 x 136 x 50 mm
Třída oslnění	D4	Závěsná výška	90,00 mm
Driver	LED	Světelné zdroje	
Přepočítací koeficient	1,00		
Maximální svítivost	332 cd/klm		
Elektronický předřadník	Ano		
Třída chlazení	G*0		
Symetrie svítidla	Symetrické podle rovin C0 a C90		

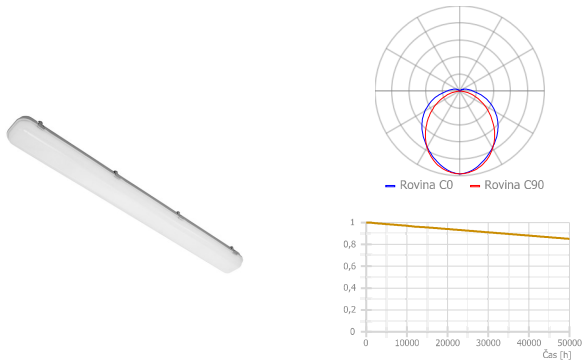
Účinnostní charakteristiky

Účinnost	100,0 %
Poměr toku do dolního poloprostoru	93,95

Účinnostní charakteristiky

Poměrný světelný tok vyzářený do prostorového úhlu 0,586π sr (vrcholový úhel 90°)	49,0 %
Světelný tok vyzářený do prostorového úhlu 0,586π sr (vrcholový úhel 90°)	3529 lm
Poměrný světelný tok vyzářený do prostorového úhlu n sr (vrcholový úhel 120°)	70,7 %
Světelný tok vyzářený do prostorového úhlu n sr (vrcholový úhel 120°)	5088 lm
Poměrný užitečný světelný tok	100,0 %
Užitečný světelný tok	7200 lm
Úhel poloviční osové svítivosti	59,0 °
CIE Flux Code	45 75 92 94 100

Označení svítidla : D



Použité typy místností

Popis	Id	Osvětlenost [lx]	Rovnoměrnost	Činitel oslnění	Index podání barev
sklady a zásobárny šatny, umývárny, koupelny, šatny, skříňky, sprchy, umývádel a toalety	12.1	100	0,4	25	80
	10.4	200	0,4	25	80
prostor pro vykládání a nakládání	13.1	200	0,4	25	80
chodby a komunikační prostory	9.1	100	0,4	28	40
provozní místnosti, rozvodny kanceláře zaměstnanců denní místnosti	11.1	200	0,4	25	80
	46.1	500	0,6	19	80
	45.6	300	0,6	22	80

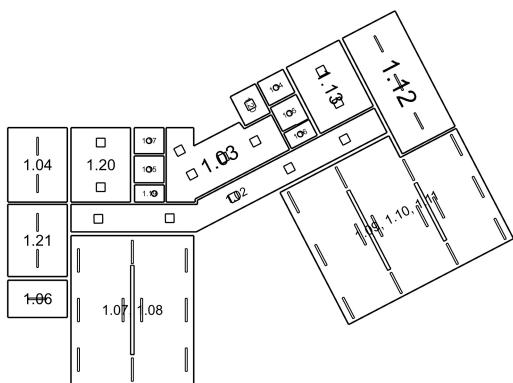
Přehled výsledků

Název	Minimální hodnota	Průměrná hodnota	Maximální hodnota	Rovnoměrnost	Index podání barev
1.04 - Sklad zdravotnického materiálu					
Normálová osvětlenost	171 lx	280 / 100 lx	384 lx	0,61 / 0,4	80 / 80
Činitel oslnění UGR	16,9	18,0	19,5 / 25,0		
1.20 - Šatna ženy					
Normálová osvětlenost	143 lx	211 / 200 lx	290 lx	0,68 / 0,4	80 / 80
Činitel oslnění UGR	16,8	17,9	18,9 / 25,0		
1.17 - WC					
Normálová osvětlenost	194 lx	223 / 200 lx	248 lx	0,87 / 0,4	80 / 80
Činitel oslnění UGR	0,0	0,0	0,0 / 25,0		
1.15 - Předsíň					
Normálová osvětlenost	177 lx	215 / 200 lx	246 lx	0,82 / 0,4	80 / 80
Činitel oslnění UGR	0,0	1,8	15,9 / 25,0		
1.19 - Sprcha					
Normálová osvětlenost	187 lx	233 / 200 lx	261 lx	0,8 / 0,4	80 / 80
Činitel oslnění UGR	0,0	2,6	15,7 / 25,0		
1.21 - Umývárna, čištění, úklid					
Normálová osvětlenost	170 lx	283 / 200 lx	391 lx	0,6 / 0,4	80 / 80
Činitel oslnění UGR	16,7	17,9	19,4 / 25,0		
1.06 - Odpad					
Normálová osvětlenost	144 lx	225 / 100 lx	323 lx	0,64 / 0,4	80 / 80
Činitel oslnění UGR	0,0	8,6	17,9 / 25,0		
1.07, 1.08 - Garáž					
Normálová osvětlenost	296 lx	365 / 200 lx	420 lx	0,81 / 0,4	80 / 80
Činitel oslnění UGR	16,3	17,5	18,3 / 25,0		
1.02 - Chodba					
Normálová osvětlenost	83 lx	194 / 100 lx	307 lx	0,43 / 0,4	80 / 40
Činitel oslnění UGR	15,9	18,4	19,9 / 28,0		
1.03 - Provozní místnost					
Normálová osvětlenost	164 lx	296 / 200 lx	418 lx	0,55 / 0,4	80 / 80
Činitel oslnění UGR	17,0	18,6	20,0 / 25,0		
1.20 - Šatna ženy					
Normálová osvětlenost	245 lx	266 / 200 lx	312 lx	0,92 / 0,4	80 / 80
Činitel oslnění UGR	0,0	0,0	0,0 / 25,0		
1.14 - WC					
Normálová osvětlenost	193 lx	223 / 200 lx	250 lx	0,87 / 0,4	80 / 80
Činitel oslnění UGR	0,0	0,0	0,0 / 25,0		
1.15 - Předsíň					
Normálová osvětlenost	174 lx	215 / 200 lx	246 lx	0,81 / 0,4	80 / 80
Činitel oslnění UGR	0,0	1,8	15,9 / 25,0		
1.16 - Sprcha					
Normálová osvětlenost	196 lx	231 / 200 lx	260 lx	0,85 / 0,4	80 / 80
Činitel oslnění UGR	0,0	0,0	0,0 / 25,0		
1.13 - Šatna muži					

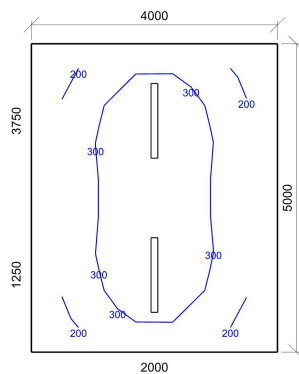
Normálová osvětlenost	134 lx	223 / 200 lx	308 lx	0,6 / 0,4	80 / 80
Činitel oslnění UGR	15,8	17,8	19,5 / 25,0		
1.12 - Sklad oblastního střediska					
Normálová osvětlenost	155 lx	264 / 100 lx	375 lx	0,59 / 0,4	80 / 80
Činitel oslnění UGR	18,0	19,0	19,8 / 25,0		
1.09, 1.10, 1.11 - Garáž					
Normálová osvětlenost	189 lx	415 / 200 lx	550 lx	0,46 / 0,4	80 / 80
Činitel oslnění UGR	16,3	17,7	19,7 / 25,0		
2.08 - Lékař RV					
Normálová osvětlenost	423 lx	558 / 500 lx	694 lx	0,76 / 0,6	80 / 80
Činitel oslnění UGR	13,0	15,7	17,5 / 19,0		
2.07 - Řidič RV					
Normálová osvětlenost	422 lx	558 / 500 lx	693 lx	0,76 / 0,6	80 / 80

Název	Minimální hodnota	Průměrná hodnota	Maximální hodnota	Rovnoměrnost	Index podání barev
2.07 - Řidič RV					
Činitel oslnění UGR	13,0	15,7	17,5 / 19,0		
2.03 - Úklidová místnost					
Normálová osvětlenost	220 lx	308 / 200 lx	370 lx	0,71 / 0,4	80 / 80
Činitel oslnění UGR	0,0	16,2	18,8 / 25,0		
2.06 - Záchranář RZP					
Normálová osvětlenost	371 lx	501 / 500 lx	595 lx	0,74 / 0,6	80 / 80
Činitel oslnění UGR	13,4	16,5	17,9 / 19,0		
2.05 - Řidič RZP					
Normálová osvětlenost	372 lx	502 / 500 lx	595 lx	0,74 / 0,6	80 / 80
Činitel oslnění UGR	13,4	16,5	17,9 / 19,0		
2.10 - WC					
Normálová osvětlenost	229 lx	247 / 200 lx	270 lx	0,93 / 0,4	80 / 80
Činitel oslnění UGR	0,0	0,0	0,0 / 25,0		
2.11 - WC					
Normálová osvětlenost	228 lx	247 / 200 lx	270 lx	0,93 / 0,4	80 / 80
Činitel oslnění UGR	0,0	0,0	0,0 / 25,0		
2.09 - Předsíň ženy					
Normálová osvětlenost	175 lx	227 / 200 lx	251 lx	0,77 / 0,4	80 / 80
Činitel oslnění UGR	0,0	0,0	0,0 / 25,0		
2.04 - Technická místnost					
Normálová osvětlenost	122 lx	292 / 200 lx	390 lx	0,42 / 0,4	80 / 80
Činitel oslnění UGR	11,9	15,7	18,6 / 25,0		
2.12 - Předsíň muži					
Normálová osvětlenost	178 lx	201 / 200 lx	230 lx	0,88 / 0,4	80 / 80
Činitel oslnění UGR	0,0	4,5	16,4 / 25,0		
2.13 - Chodba + písoáry					
Normálová osvětlenost	138 lx	252 / 200 lx	355 lx	0,55 / 0,4	80 / 80
Činitel oslnění UGR	0,0	8,0	18,3 / 25,0		
2.14 - WC					
Normálová osvětlenost	226 lx	245 / 200 lx	270 lx	0,92 / 0,4	80 / 80
Činitel oslnění UGR	0,0	0,0	0,0 / 25,0		
2.15 - WC					
Normálová osvětlenost	227 lx	245 / 200 lx	270 lx	0,92 / 0,4	80 / 80
Činitel oslnění UGR	0,0	0,0	0,0 / 25,0		
2.02 - Chodba					
Normálová osvětlenost	133 lx	302 / 200 lx	399 lx	0,44 / 0,4	80 / 80
Činitel oslnění UGR	15,9	17,5	19,4 / 25,0		
2.16 - Provozař oblasti					
Normálová osvětlenost	553 lx	689 / 500 lx	823 lx	0,8 / 0,6	80 / 80
Činitel oslnění UGR	14,7	16,6	18,0 / 19,0		
2.18 - Primář					
Normálová osvětlenost	372 lx	502 / 500 lx	595 lx	0,74 / 0,6	80 / 80
Činitel oslnění UGR	13,4	16,5	17,9 / 19,0		
2.19 - Vrchní sestra					
Normálová osvětlenost	372 lx	502 / 500 lx	595 lx	0,74 / 0,6	80 / 80
Činitel oslnění UGR	13,4	16,5	17,9 / 19,0		
2.17 - Denní místnost					
Normálová osvětlenost	227 lx	325 / 300 lx	391 lx	0,7 / 0,6	80 / 80
Činitel oslnění UGR	17,7	18,8	19,6 / 22,0		

Pokud jsou ve sloupci uvedeny dvě hodnoty oddělené lomítkem, pak číslo před lomítkem je vypočítaná hodnota a číslo za lomítkem je požadovaná (minimální nebo maximální) hodnota.



1.04: Sklad zdravotnického materiálu | 1.20: Šatna ženy | 1.17: WC | 1.15: Předstíň | 1.19: Sprcha | 1.21: Umývárna, čistění, úklid | 1.06: Odpad | 1.07, 1.08: Garáž | 1.02: Chodba | 1.03: Provozní místnost | 1.20: Šatna ženy | 1.14: WC | 1.15: Předstíň | 1.16: Sprcha | 1.13: Šatna muži | 1.12: Sklad oblastního střediska | 1.09, 1.10, 1.11: Garáž



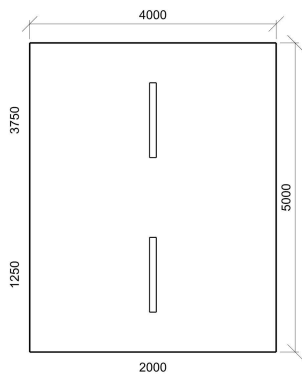
Emin/Em/Emax: **171/280/384 lx** | Rovnoměrnost: **0,61** | Udržovací činitel: **0,74**
 Výška: **850,00 mm** | Odsazení: **496,35 x 400,00 mm** | Rozteče: **600,00 x 600,00 mm**

1.04 Sklad zdravotníckeho materiálu 12.1 - sklady a zásobárny

Výpočet		Geometrie	
Počet odrazů	3	Délka	4000,00 mm
Rozměr elementární plochy	200,00 mm	Šířka	5000,00 mm
Dělicí poměr svítidla	10	Výška	3000,00 mm
Údržba		Plocha	20,0 m²
Čistota prostředí	Čistě	Odrážnost	
Údržbu počítat	Ano	Podlaha	0,3
Interval obnovy povrchů	36 m	Strop	0,7
Interval čištění svítidel	12 m	Stěny	0,5
Funkční spolehlivost	100 %		
Výměna světelných zdrojů	Individuální		

Soustava svítidel 1 - Svítidlo typu C

Vlastnosti pravidelné skupiny					Nastavení	
Natočení soustavy	0,0	0,0	0,0	°	Výška	2940,00 mm
Natočení svítidel	0,0	0,0	90,0	°	Počet	
Údržba					Počet použitých svítidel	2
Přímý udržovací číselník	0,799					
Půdorys - 1.04 Sklad zdravotnického materiálu						

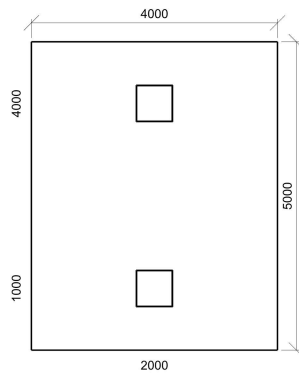


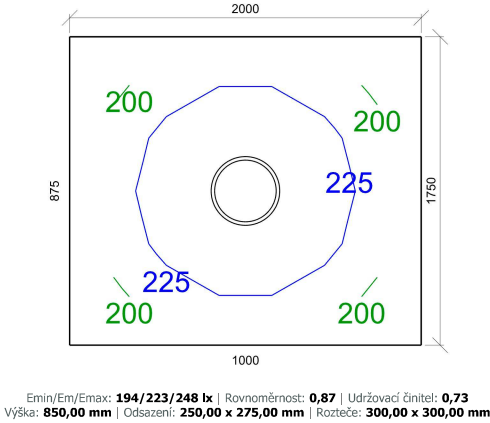
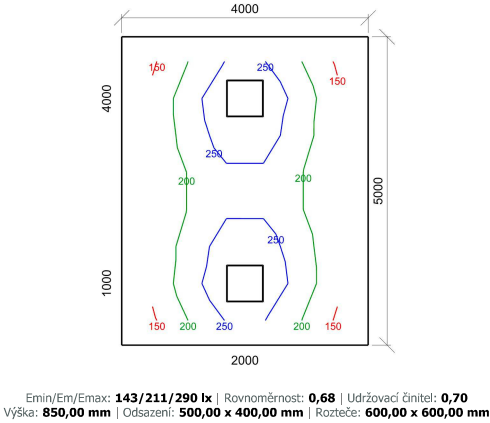
1.20 Šatna ženy 10.4 - šatny, umývárny, kúpeľny, šatny, skříňky, sprchy, umyvadla a toalety

Výpočet		Geometrie	
Počet odrazů	3	Délka	4000,00 mm
Rozměr elementární plochy	200,00 mm	Šířka	5000,00 mm
Dělicí poměr svítidla	10	Výška	3000,00 mm
Údržba		Plocha	20,0 m²
Čistota prostředí	Čisté	Odrážnost	
Údržbu počítat	Ano	Podlaha	0,3
Interval obnovy povrchů	36 m	Strop	0,7
Interval čištění svítidel	12 m	Stěny	0,5
Funkční spolehlivost	100 %		
Výměna světelných zdrojů	Individuální		

Soustava svítidel 1 - Svítidlo typu A

Vlastnosti pravidelné skupiny					Nastavení	
Natočení soustavy	0,0	0,0	0,0	°	Výška	3000,00 mm
Natočení svítidel					Počty	
Údržba					Počet použitých svítidel	2
Přímý udržovací číselník	0,757					
Púdorys	- 1.20 Šatna ženy					

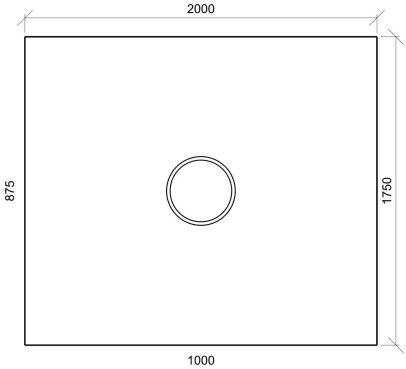




1.17 WC 10.4 - šatny, umývárny, koupelny, šatny, skříňky, sprchy, umyvadla a toalety

Výpočet				Geometrie	
Počet odrazů	3			Délka	2000,00 mm
Rozměr elementární plochy	100,00 mm			Šířka	1750,00 mm
Dělicí poměr svítidla	10			Výška	3000,00 mm
Údržba				Plocha	3,5 m²
Čistota prostředí	Čisté			Odraznost	
Údržbu počítat	Ano			Podlaha	0,3
Interval obnovy povrchů	36 m			Strop	0,7
Interval čištění svítidel	12 m			Stěny	0,5
Funkční spolehlivost	100 %				
Výměna světelných zdrojů	Individuální				

Soustava svítidel 1 - Svítidlo typu B						
Vlastnosti pravidelné skupiny					Nastavení	
Natočení soustavy	0,0	0,0	0,0	°	Výška	3000,00 mm
Natočení svítidel					Počty	
Údržba					Počet použitých svítidel	1
Přímý udržovací čísel	0,799					
Půdorys - 1.17 WC						

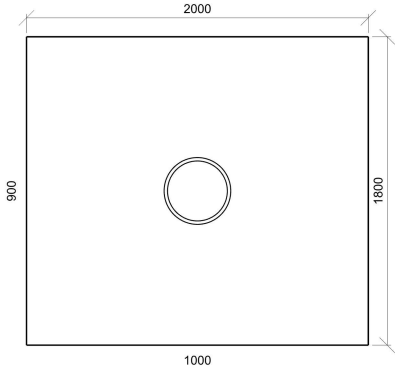


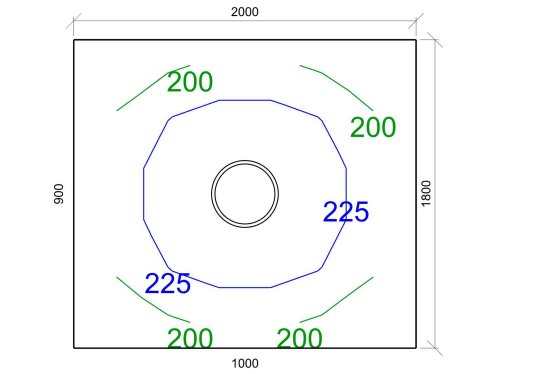
1.15 Předsíň 10.4 - šatny, umývárny, koupelny, šatny, skříňky, sprchy, umyvadla a toalety

Výpočet				Geometrie	
Počet odrazů	3			Délka	2000,00 mm
Rozměr elementární plochy	100,00 mm			Šířka	1800,00 mm
Dělicí poměr svítidla	10			Výška	3000,00 mm
Údržba				Plocha	3,6 m²
Čistota prostředí	Čisté			Odraznost	
Údržbu počítat	Ano			Podlaha	0,3
Interval obnovy povrchů	36 m			Strop	0,7
Interval čištění svítidel	12 m			Stěny	0,5
Funkční spolehlivost	100 %				
Výměna světelných zdrojů	Individuální				

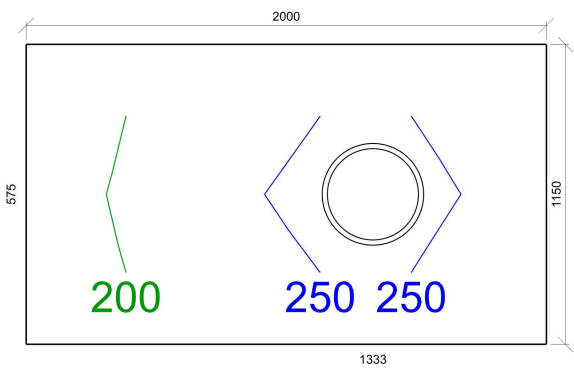
Soustava svítidel 1 - Svítidlo typu B				
Vlastnosti pravidelné skupiny				
Natočení soustavy	0,0	0,0	0,0	°
Natočení svítidel				
Údržba				
Přímý udržovací čísel	0,799			
Půdorys - 1.15 Předsíň				

Nastavení	
Výška	3000,00 mm
Počty	
Počet použitých svítidel	1





Emin/Em/Emax: **177/215/246 lx** | Rovnoměrnost: **0,82** | Udržovací číselník: **0,73**
Výška: **850,00 mm** | Odsazení: **250,00 x 150,00 mm** | Rozteče: **300,00 x 300,00 mm**



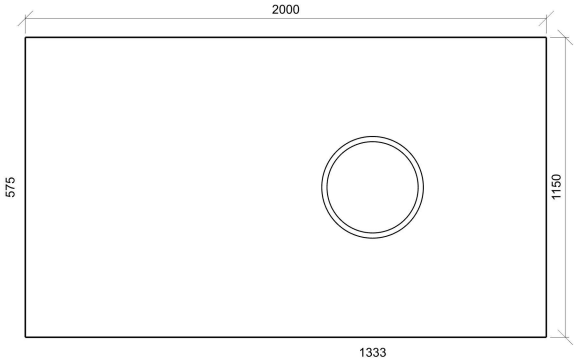
Emin/Em/Emax: **187/233/261 lx** | Rovnoměrnost: **0,8** | Udržovací číselník: **0,72**
Výška: **850,00 mm** | Odsazení: **250,00 x 275,00 mm** | Rozteče: **300,00 x 300,00 mm**

1.19 Sprcha 10.4 - šatny, umývárny, koupelny, šatny, skříňky, sprchy, umyvadla a toalety

Výpočet		Geometrie	
Počet odrazů	3	Délka	2000,00 mm
Rozměr elementární plochy	100,00 mm	Šířka	1150,00 mm
Dělicí poměr svítidla	10	Výška	3000,00 mm
Údržba		Plocha	2,3 m²
Čistota prostředí	Čisté	Odraznost	
Údržbu počítat	Ano	Podlaha	0,3
Interval obnovy povrchů	36 m	Strop	0,7
Interval čištění svítidel	12 m	Stěny	0,5
Funkční spolehlivost	100 %		
Výměna světelných zdrojů	Individuální		

Soustava svítidel 1 - Svítidlo typu B

Vlastnosti pravidelné skupiny					Nastavení	
Natočení soustavy	0,0	0,0	0,0	°	Výška	3000,00 mm
Natočení svítidel					Počty	
Údržba					Počet použitých svítidel	1
Přímý udržovací číselník	0,799					
Půdorys - 1.19 Sprcha						

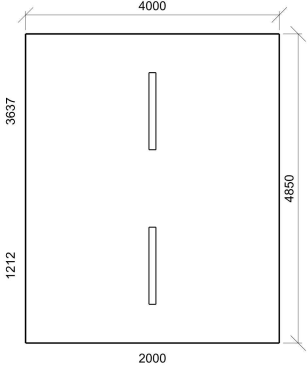


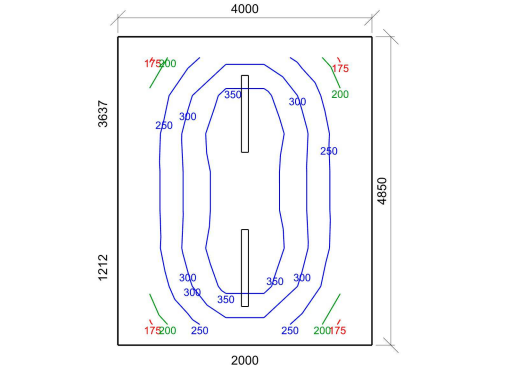
1.21 Umývárna, čištění, úklid 10.4 - šatny, umývárny, koupelny, šatny, skříňky, sprchy, umyvadla a toalety

Výpočet		Geometrie	
Počet odrazů	3	Délka	4000,00 mm
Rozměr elementární plochy	200,00 mm	Šířka	4850,00 mm
Dělicí poměr svítidla	10	Výška	3000,00 mm
Údržba		Plocha	19,4 m²
Čistota prostředí	Čisté	Odraznost	
Údržbu počítat	Ano	Podlaha	0,3
Interval obnovy povrchů	36 m	Strop	0,7
Interval čištění svítidel	12 m	Stěny	0,5
Funkční spolehlivost	100 %		
Výměna světelných zdrojů	Individuální		

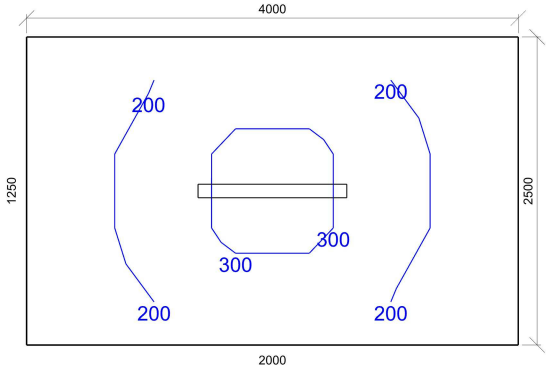
Soustava svítidel 1 - Svítidlo typu C

Vlastnosti pravidelné skupiny					Nastavení	
Natočení soustavy	0,0	0,0	0,0	°	Výška	2940,00 mm
Natočení svítidel	0,0	0,0	90,0	°	Počty	
Údržba					Počet použitých svítidel	2
Přímý udržovací číselník		0,799				
Půdorys - 1.21 Umývárna, čištění, úklid						





Emin/Em/Emax: **170/283/391 lx** | Rovnoměrnost: **0,6** | Udržovací čísel: **0,74**
Výška: **850,00 mm** | Odsazení: **500,00 x 325,00 mm** | Rozteče: **600,00 x 600,00 mm**



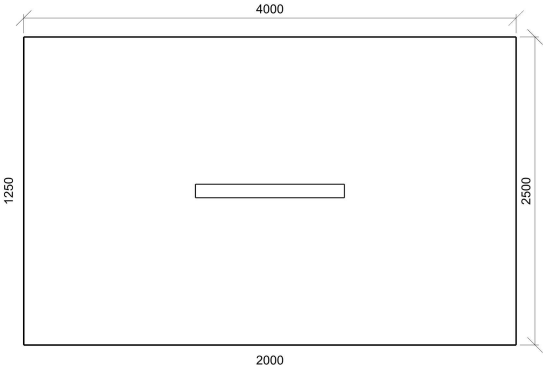
Emin/Em/Emax: **144/225/323 lx** | Rovnoměrnost: **0,64** | Udržovací čísel: **0,74**
Výška: **850,00 mm** | Odsazení: **500,00 x 350,00 mm** | Rozteče: **600,00 x 600,00 mm**

1.06 Odpad 12.1 - sklady a zásobárny

Výpočet		Geometrie	
Počet odrazů	3	Délka	4000,00 mm
Rozměr elementární plochy	200,00 mm	Šířka	2500,00 mm
Dělicí poměr svítidla	10	Výška	3000,00 mm
Údržba		Plocha	10,0 m²
Čistota prostředí	Čisté	Odraznost	
Údržbu počítat	Ano	Podlaha	0,3
Interval obnovy povrchů	36 m	Strop	0,7
Interval čištění svítidel	12 m	Stěny	0,5
Funkční spolehlivost	100 %		
Výměna světelných zdrojů	Individuální		

Soustava svítidel 1 - Svítidlo typu C

Vlastnosti pravidelné skupiny				Nastavení	
Natočení soustavy	0,0	0,0	0,0	°	Výška
Natočení svítidel					2940,00 mm
Údržba				Počty	
Přímý udržovací čísel	0,799				Počet použitých svítidel
Půdorys	- 1.06 Odpad				1



1.07, 1.08 Garáž 13.1 - prostor pro vykládání a nakládání

Výpočet		Geometrie	
Počet odrazů	3	Výška	3440,00 mm
Rozměr elementární plochy	400,00 mm	Plocha	82,5 m²
Dělicí poměr svítidla	10	Odraznost	
Údržba		Podlaha	0,3
Čistota prostředí	Čisté	Strop	0,7
Údržbu počítat	Ano	Stěny	0,5
Interval obnovy povrchů	36 m		
Interval čištění svítidel	12 m		
Funkční spolehlivost	100 %		
Výměna světelných zdrojů	Individuální		

Soustava svítidel 1 - Svítidlo typu D

Vlastnosti pravidelné skupiny				Nastavení	
Natočení soustavy	0,0	-0,0	0,0	°	Výška
Natočení svítidel	0,0	0,0	90,0	°	3350,00 mm
Údržba				Počty	
Přímý udržovací čísel	0,799				Počet použitých svítidel
					3

Soustava svítidel 2 - Svítidlo typu D

Vlastnosti pravidelné skupiny				Nastavení	
Natočení soustavy	0,0	-0,0	0,0	°	Výška
Natočení svítidel	0,0	0,0	90,0	°	3350,00 mm
Údržba				Počty	
Přímý udržovací čísel	0,799				Počet použitých svítidel
					3

Soustava svítidel 3 - Svítidlo typu D

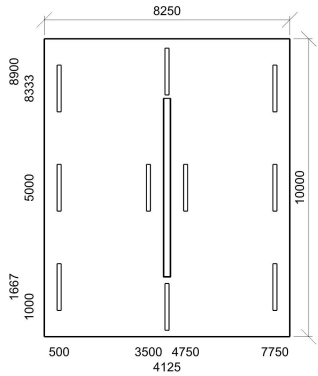
Vlastnosti pravidelné skupiny				Nastavení	
Natočení soustavy	0,0	-0,0	0,0	°	Výška
Natočení svítidel	0,0	0,0	90,0	°	3350,00 mm
Údržba				Počty	
Přímý udržovací čísel	0,799				Počet použitých svítidel
					1

Soustava svítidel 4 - Svítidlo typu D

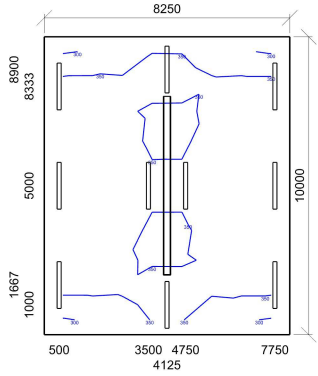
Vlastnosti pravidelné skupiny				Nastavení	
Natočení soustavy	0,0	-0,0	0,0	°	Výška
Natočení svítidel	0,0	0,0	90,0	°	3350,00 mm
Údržba				Počty	
Přímý udržovací čísel	0,799				Počet použitých svítidel
					1

Soustava svítidel 5 - Svítidlo typu D

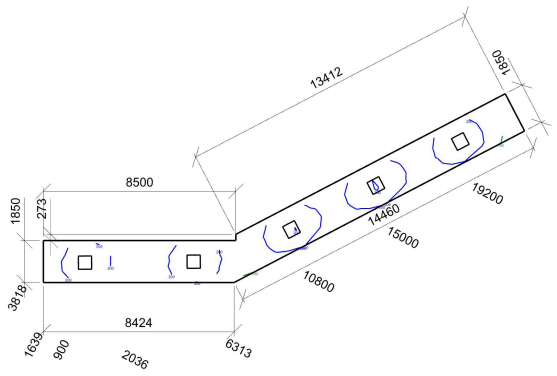
Vlastnosti pravidelné skupiny				Nastavení	
Natočení soustavy	0,0	-0,0	0,0	°	Výška
Natočení svítidel	0,0	0,0	90,0	°	3350,00 mm
Údržba				Počty	
Přímý udržovací čísel	0,799				Počet použitých svítidel
					2



Normálová osvětlenost - 1.07, 1.08 Garáž



Emin/Em/Emax: **296/365/420 lx** | Rovnoměrnost: **0,81** | Udržovací čísel: **0,72**
Výška: **0,00 mm** | Odsazení: **625,00 x 500,00 mm** | Rozteče: **1000,00 x 1000,00 mm**



Emin/Em/Emax: **83/194/307 lx** | Rovnoměrnost: **0,43** | Udržovací čísel: **0,70**
Výška: **850,00 mm** | Odsazení: **966,28 x 0,00 mm** | Rozteče: **1000,00 x 395,00 mm**

1.02 Chodba 9.1 - chodby a komunikační prostory

Výpočet		Geometrie	
Počet odrazů	3	Výška	3000,00 mm
Rozměr elementární plochy	300,00 mm	Plocha	41,4 m²
Dělicí poměr svítidla	10	Odraznost	
Údržba		Podlaha	0,3
Čistota prostředí	Čisté	Strop	0,7
Údržbu počítat	Ano	Stěny	0,5
Interval obnovy povrchů	36 m		
Interval čištění svítidel	12 m		
Funkční spolehlivost	100 %		
Výměna světelných zdrojů	Individuální		

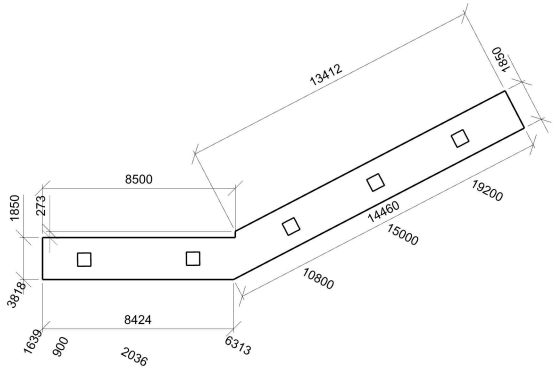
Soustava svítidel 1 - Svítidlo typu A

Vlastnosti pravidelné skupiny				Nastavení	
Natočení soustavy	0,0	-0,0	63,0 °	Výška	3000,00 mm
Natočení svítidel				Počty	
Údržba				Počet použitých svítidel	2
Přímý udržovací čísel	0,757				

Soustava svítidel 2 - Svítidlo typu A

Vlastnosti pravidelné skupiny				Nastavení		
Natočení soustavy	0,0	-0,0	0,0	°	Výška	3000,00 mm
Natočení svítidel					Počty	
Údržba					Počet použitých svítidel	3
Přímý udržovací čísel	0,757					

Půdorys - 1.02 Chodba



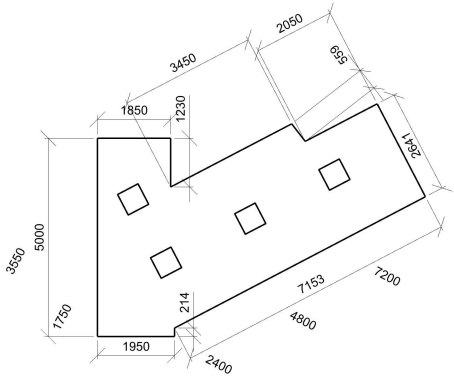
1.03 Provozní místnost 11.1 - provozní místnosti, rozvodny

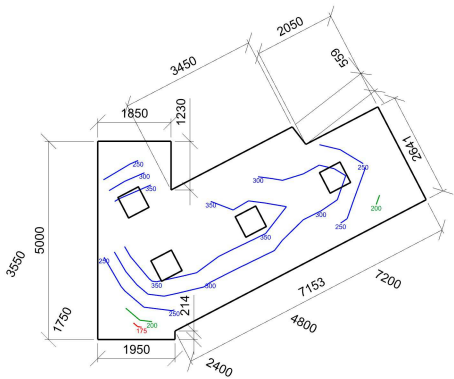
Výpočet		Geometrie		
Počet odrazů	3	Výška	3000,00 mm	
Rozměr elementární plochy	200,00 mm	Plocha	28,7 m²	
Dělicí poměr svítidla	10	Odraznost		
Údržba				
Čistota prostředí	Čisté		Podlaha	0,3
Údržbu počítat	Ano		Strop	0,7
Interval obnovy povrchů	36 m		Stěny	0,5
Interval čištění svítidel	12 m			
Funkční spolehlivost	100 %			
Výměna světelných zdrojů	Individuální			

Soustava svítidel 1 - Svítidlo typu A

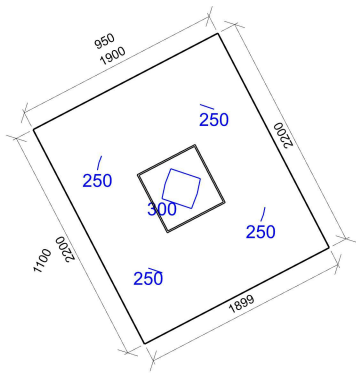
Vlastnosti pravidelné skupiny					Nastavení	
Natočení soustavy	0,0	0,0	0,0	°	Výška	3000,00 mm
Natočení svítidel					Počty	
Údržba					Počet použitých svítidel	4
Přímý udržovací čísel	0,757					

Půdorys - 1.03 Provozní místnost



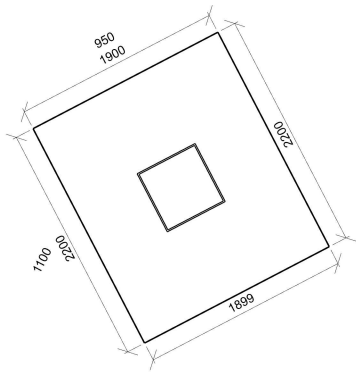


Emin/Emy/Emax: **164/296/418 lx** | Rovnoměrnost: **0,55** | Udržovací čísel: **0,71**
Výška: **850,00 mm** | Odsazení: **992,05 x 667,38 mm** | Rozteče: **1000,00 x 1000,00 mm**



Emin/Emy/Emax: **245/266/312 lx** | Rovnoměrnost: **0,92** | Udržovací čísel: **0,69**
Výška: **850,00 mm** | Odsazení: **500,26 x 350,00 mm** | Rozteče: **600,00 x 600,00 mm**

Čísel osvětlení UGR - 1.20 Šatna ženy



Min/Avg/Max: **0,0/0,0/0,0** | Odsklon od roviny: **0,00 °**
Výška: **1200,00 mm** | Odsazení: **500,26 x 350,00 mm** | Rozteče: **600,00 x 600,00 mm**

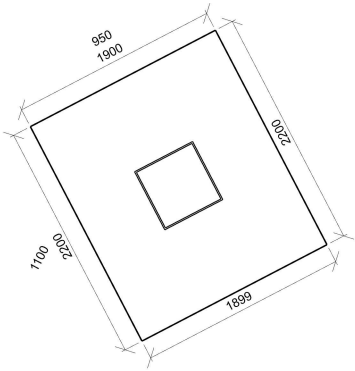
1.20 Šatna ženy 10.4 - šatny, umývárny, koupelny, šatny, skříňky, sprchy, umyvadla a toalety

Výpočet		Geometrie	
Počet odrazů	3	Výška	3000,00 mm
Rozměr elementární plochy	100,00 mm	Plocha	4,2 m²
Dělicí poměr svítidla	10	Odraznost	
Údržba		Podlaha	0,3
Čistota prostředí	Čisté	Strop	0,7
Údržbu počítat	Ano	Stěny	0,5
Interval obnovy povrchů	36 m		
Interval čištění svítidel	12 m		
Funkční spolehlivost	100 %		
Výměna světelných zdrojů	Individuální		

Soustava svítidel 1 - Svítidlo typu A

Vlastnosti pravidelné skupiny					Nastavení	
Natočení soustavy	0,0	0,0	0,0	°	Výška	3000,00 mm
Natočení svítidel					Počty	
Údržba					Počet použitých svítidel	1
Přímý udržovací čísel	0,757					

Půdorys - 1.20 Šatna ženy



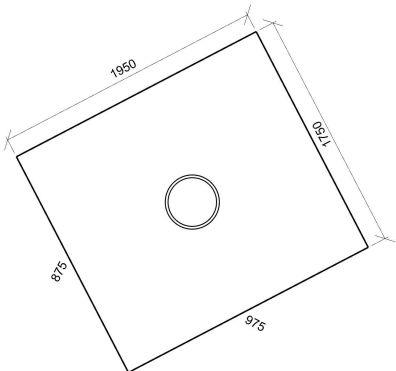
1.14 WC 10.4 - šatny, umývárny, koupelny, šatny, skříňky, sprchy, umyvadla a toalety

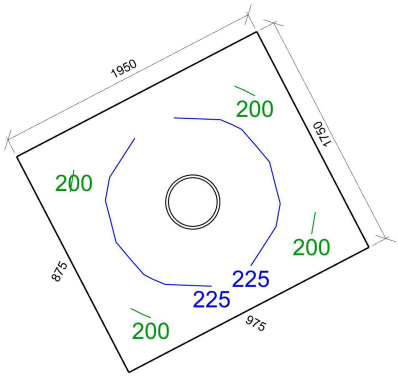
Výpočet		Geometrie	
Počet odrazů	3	Výška	3000,00 mm
Rozměr elementární plochy	100,00 mm	Plocha	3,4 m²
Dělicí poměr svítidla	10	Odraznost	
Údržba		Podlaha	0,3
Čistota prostředí	Čisté	Strop	0,7
Údržbu počítat	Ano	Stěny	0,5
Interval obnovy povrchů	36 m		
Interval čištění svítidel	12 m		
Funkční spolehlivost	100 %		
Výměna světelných zdrojů	Individuální		

Soustava svítidel 1 - Svítidlo typu B

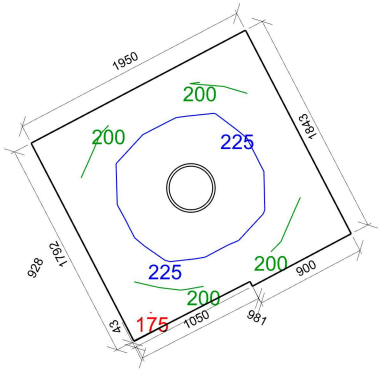
Vlastnosti pravidelné skupiny					Nastavení	
Natočení soustavy	0,0	0,0	-0,0	°	Výška	3000,00 mm
Natočení svítidel					Počty	
Údržba					Počet použitých svítidel	1
Přímý udržovací čísel	0,799					

Půdorys - 1.14 WC





Emin/Emy/Emax: **193/223/250 lx** | Rovnoměrnost: **0,87** | Udržovací čísel: **0,72**
Výška: **850,00 mm** | Odsazení: **225,00 x 275,00 mm** | Rozteče: **300,00 x 300,00 mm**



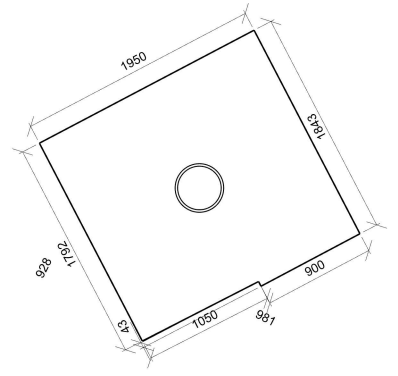
Emin/Emy/Emax: **174/215/246 lx** | Rovnoměrnost: **0,81** | Udržovací čísel: **0,73**
Výška: **850,00 mm** | Odsazení: **231,50 x 178,17 mm** | Rozteče: **300,00 x 300,00 mm**

1.15 Předsíň 10.4 - šatny, umývárny, koupelny, šatny, skříňky, sprchy, umyvadla a toalety

Výpočet		Geometrie	
Počet odrazů	3	Výška	3000,00 mm
Rozměr elementární plochy	100,00 mm	Plocha	3,5 m²
Dělicí poměr svítidla	10	Odraznost	
Údržba			
	Čistota prostředí		Podlaha 0,3
	Údržbu počítat		Strop 0,7
	Interval obnovy povrchů		Stěny 0,5
Interval čištění svítidel	12 m		
Funkční spolehlivost	100 %		
Výměna světelných zdrojů	Individuální		

Soustava svítidel 1 - Svítidlo typu B

Vlastnosti pravidelné skupiny					Nastavení	
Natočení soustavy	0,0	0,0	0,0	°	Výška	3000,00 mm
Natočení svítidel					Počty	
Údržba					Počet použitých svítidel	1
	Přímý udržovací čísel	0,799				
Půdorys - 1.15 Předsíň						

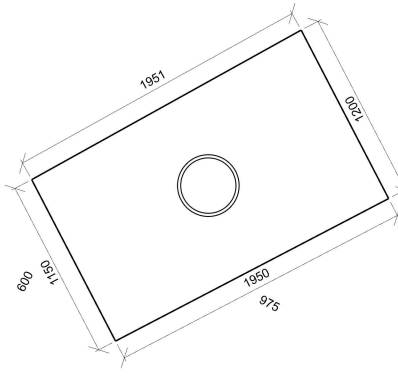


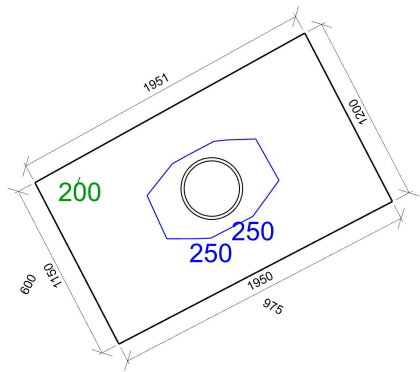
1.16 Sprcha 10.4 - šatny, umývárny, koupelny, šatny, skříňky, sprchy, umyvadla a toalety

Výpočet		Geometrie	
Počet odrazů	3	Výška	3000,00 mm
Rozměr elementární plochy	100,00 mm	Plocha	2,3 m²
Dělicí poměr svítidla	10	Odraznost	
Údržba			
	Čistota prostředí		Podlaha 0,3
	Údržbu počítat		Strop 0,7
	Interval obnovy povrchů		Stěny 0,5
Interval čištění svítidel	12 m		
Funkční spolehlivost	100 %		
Výměna světelných zdrojů	Individuální		

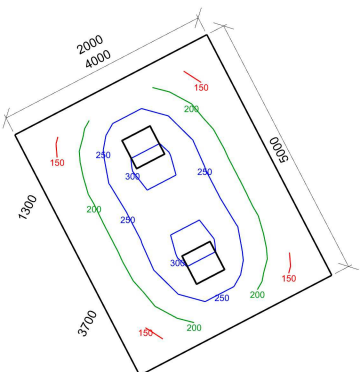
Soustava svítidel 1 - Svítidlo typu B

Vlastnosti pravidelné skupiny					Nastavení	
Natočení soustavy	0,0	0,0	0,0	°	Výška	3000,00 mm
Natočení svítidel					Počty	
Údržba					Počet použitých svítidel	1
	Přímý udržovací čísel	0,799				
Půdorys - 1.16 Sprcha						





Emin/Em/Emax: **196/231/260 lx** | Rovnoměrnost: **0,85** | Udržovací čísel: **0,72**
Výška: **850,00 mm** | Odsazení: **225,00 x 150,00 mm** | Rozteče: **300,00 x 300,00 mm**



Emin/Em/Emax: **134/223/308 lx** | Rovnoměrnost: **0,6** | Udržovací čísel: **0,71**
Výška: **850,00 mm** | Odsazení: **400,00 x 500,00 mm** | Rozteče: **600,00 x 600,00 mm**

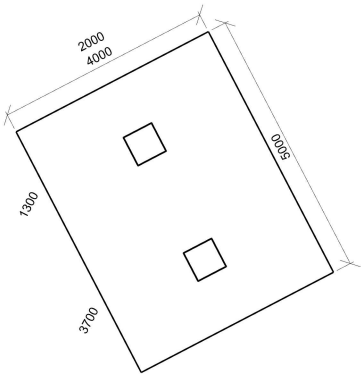
1.13 Šatna muži 10.4 - šatny, umývárny, koupelny, šatny, skříňky, sprchy, umyvadla a toalety

Výpočet		Geometrie	
Počet odrazů	3	Výška	3000,00 mm
Rozměr elementární plochy	200,00 mm	Plocha	20,0 m²
Dělicí poměr svítidla	10	Odraznost	
Údržba			
	Čistota prostředí		Podlaha 0,3
	Údržbu počítat		Strop 0,7
	Interval obnovy povrchů		Stěny 0,5
Interval čištění svítidel	12 m		
Funkční spolehlivost	100 %		
Výměna světelných zdrojů	Individuální		

Soustava svítidel 1 - Svítidlo typu A

Vlastnosti pravidelné skupiny				Nastavení	
Natočení soustavy	0,0	-0,0	0,0	°	Výška 3000,00 mm
Natočení svítidel					Počty
Údržba					Počet použitých svítidel 2
	Přímý udržovací čísel	0,757			

Půdorys - 1.13 Šatna muži



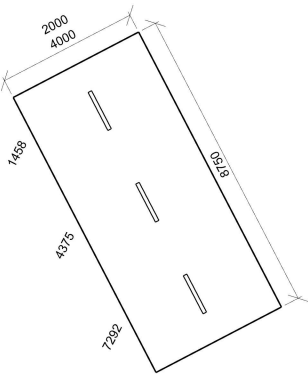
1.12 Sklad oblastního střediska 12.1 - sklady a zásobárny

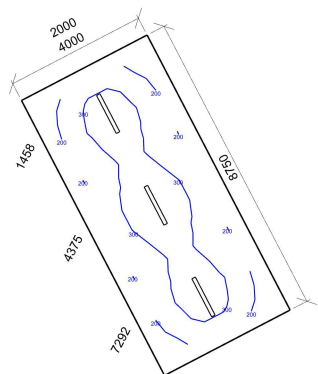
Výpočet		Geometrie	
Počet odrazů	3	Výška	3000,00 mm
Rozměr elementární plochy	200,00 mm	Plocha	35,0 m²
Dělicí poměr svítidla	10	Odraznost	
Údržba			
	Čistota prostředí		Podlaha 0,3
	Údržbu počítat		Strop 0,7
	Interval obnovy povrchů		Stěny 0,5
Interval čištění svítidel	12 m		
Funkční spolehlivost	100 %		
Výměna světelných zdrojů	Individuální		

Soustava svítidel 1 - Svítidlo typu C

Vlastnosti pravidelné skupiny				Nastavení	
Natočení soustavy	0,0	-0,0	0,0	°	Výška 2940,00 mm
Natočení svítidel					Počty
Údržba					Počet použitých svítidel 3
	Přímý udržovací čísel	0,799			

Půdorys - 1.12 Sklad oblastního střediska





Emin/Em/Emax: **155/264/375 lx** | Rovnoměrnost: **0,59** | Udržovací čísel: **0,74**
Výška: **850,00 mm** | Odsazení: **475,00 x 500,00 mm** | Rozteče: **600,00 x 600,00 mm**

1.09, 1.10, 1.11 Garáž 13.1 - prostor pro vykládání a nakládání

Výpočet		Geometrie	
Počet odrazů	3	Výška	3440,00 mm
Rozměr elementární plochy	500,00 mm	Plocha	118,0 m²
Dělicí poměr svítidla	10	Odrážnost	
Údržba		Podlaha	0,3
Čistota prostředí	Čisté	Strop	0,7
Údržbu počítat	Ano	Stěny	0,5
Interval obnovy povrchů	36 m		
Interval čištění svítidel	12 m		
Funkční spolehlivost	100 %		
Výměna světelných zdrojů	Individuální		

Soustava svítidel 1 - Svídlo typu D

Vlastnosti pravidelné skupiny					Nastavení	
Natočení soustavy	0,0	-0,0	0,0	°	Výška	3350,00 mm
Natočení svítidel	0,0	0,0	90,0	°	Počty	
Údržba					Počet použitých svítidel	3
Přímý udržovací činitel	0,799					

Soustava svítidel 2 - Svídlo typu D

Vlastnosti pravidelné skupiny					Nastavení	
Natočení soustavy	0,0	-0,0	0,0	°	Výška	3350,00 mm
Natočení svítidel	0,0	0,0	90,0	°	Počty	
Údržba					Počet použitých svítidel	2
Přímý udržovací činitel	0,799					

Soustava svítidel 3 - Svídlo typu D

Vlastnosti pravidelné skupiny					Nastavení	
Natočení soustavy	0,0	-0,0	0,0	°	Výška	3350,00 mm
Natočení svítidel	0,0	0,0	90,0	°	Počty	
Údržba					Počet použitých svítidel	2
Přímý udržovací činitel	0,799					

Soustava svítidel 4 - Svídlo typu D

Vlastnosti pravidelné skupiny					Nastavení	
Natočení spoustavy	0,0	-0,0	0,0	°	Výška	3350,00 mm
Natočení svítidel	0,0	0,0	90,0	°	Počty	
Údržba					Počet použitých svítidel	1
Přímý udržovací činitel	0,799					

Soustava svítidel 5 - Svídlo typu D

Vlastnosti pravidelné skupiny					Nastavení	
Natočení soustavy	0,0	-0,0	0,0	°	Výška	3350,00 mm
Natočení svítidel	0,0	0,0	90,0	°	Počet	
Údržba					Počet použitých svítidel	1
Přímý udržovací činitel	0,799					

Soustava svítidel 6 - Svídlo typu D

Vlastnosti pravidelné skupiny					Nastavení	
Natočení soustavy	0,0	-0,0	0,0	°	Výška	3350,00 mm
Natočení svítidel	0,0	0,0	90,0	°	Počet	
Údržba					Počet použitých svítidel	1
Přímý udržovací činitel	0,799					

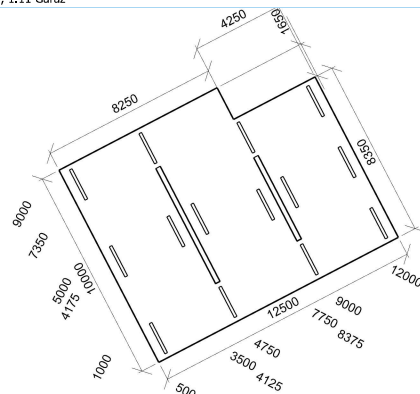
Soustava svítidel 7 - Svítidlo typu D

Vlastnosti pravidelné skupiny					Nastavení	
Natočení soustavy	0,0	-0,0	0,0	°	Výška	3350,00 mm
Natočení svítidel	0,0	0,0	90,0	°	Počty	
Údržba					Počet použitých svítidel	1
Přímý udržovací činitel	0,799					

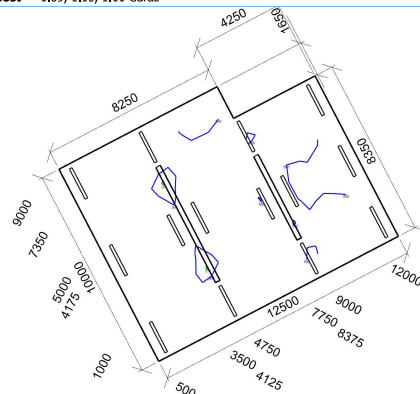
Soustava svítidel 8 - Svídlo typu D

Vlastnosti pravidelné skupiny					Nastavení	
Natočení soustavy	0,0	-0,0	0,0	°	Výška	3350,00 mm
Natočení svítidel	0,0	0,0	90,0	°	Počty	
Údržba					Počet použitých svítidel	3
Přímý udržovací činitel	0,799					

Pūdorys - 1.09, 1.10, 1.11 Garáž

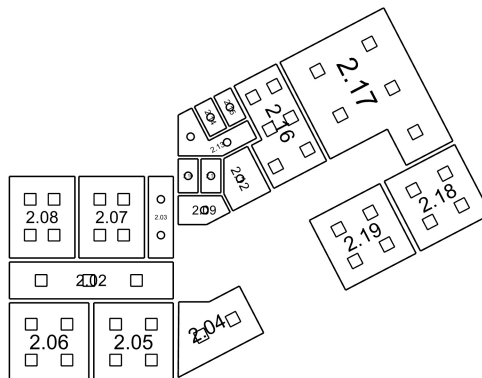


Normálová osvětlenost - 1.09, 1.10, 1.11 Garáž



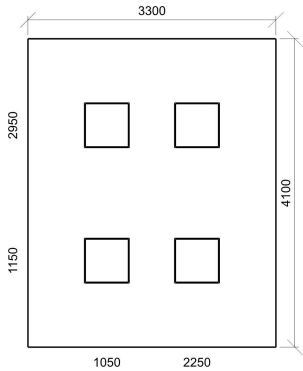
Emin/Em/Emax: **189/415/550 lx** | Rovnoměrnost: **0,46** | Udržovací čísel: **0,73**
 Výška: **850,00 mm** | Odsazení: **1250,00 x 1000,00 mm** | Rozteče: **909,09 x 888,89 mm**

Půdorys - 2 Podlaží



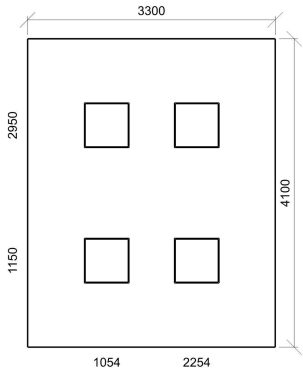
2.08: Lékař RV | 2.07: Řidič RV | 2.03: Úklidová místnost | 2.06: Záchranář RZP | 2.05: Řidič RZP | 2.10: WC | 2.11: WC | 2.09: Předšň ženy | 2.04: Technická místnost | 2.12: Předšň muži | 2.13: Chodba+pisárny | 2.14: WC | 2.15: WC | 2.02: Chodba | 2.16: Provozár oblastí | 2.18: Primář | 2.19: Vrchní sestra | 2.17: Denní místnost

2.08 Lékař RV 46.1 - kanceláře zaměstnanců					
Výpočet			Geometrie		
Počet odrazů	3		Délka	3300,00 mm	
Rozměr elementární plochy	200,00 mm		Šířka	4100,00 mm	
Dělicí poměr svítidla	10		Výška	3000,00 mm	
Údržba			Plocha	13,5 m²	
Čistota prostředí	Čisté		Odraznost		
Údržbu počítat	Ano		Podlaha	0,3	
Interval obnovy povrchů	36 m		Strop	0,7	
Interval čištění svítidel	12 m		Stěny	0,5	
Funkční spolehlivost	100 %				
Výměna světelných zdrojů	Individuální				
Soustava svítidel 1 - Svítidlo typu A					
Vlastnosti pravidelné skupiny			Nastavení		
Natočení soustavy	0,0	0,0	0,0	°	Výška 3000,00 mm
Natočení svítidel					Počty
Údržba					Počet použitých svítidel 4
Přímý udržovací činitel	0,757				
Půdorys - 2.08 Lékař RV					



Normálová osvětlenost - 2.08 Lékař RV					
Emin/Emy/Emax: 423/558/694 lx Rovnoměrnost: 0,76 Udržovací činitel: 0,70					
Výška: 850,00 mm Odsazení: 450,00 x 550,00 mm Rozteče: 600,00 x 600,00 mm					

2.07 Řidič RV 46.1 - kanceláře zaměstnanců					
Výpočet			Geometrie		
Počet odrazů	3		Délka	3300,00 mm	
Rozměr elementární plochy	200,00 mm		Šířka	4100,00 mm	
Dělicí poměr svítidla	10		Výška	3000,00 mm	
Údržba			Plocha	13,5 m²	
Čistota prostředí	Čisté		Odraznost		
Údržbu počítat	Ano		Podlaha	0,3	
Interval obnovy povrchů	36 m		Strop	0,7	
Interval čištění svítidel	12 m		Stěny	0,5	
Funkční spolehlivost	100 %				
Výměna světelných zdrojů	Individuální				
Soustava svítidel 1 - Svítidlo typu A					
Vlastnosti pravidelné skupiny			Nastavení		
Natočení soustavy	0,0	0,0	0,0	°	Výška 3000,00 mm
Natočení svítidel					Počty
Údržba					Počet použitých svítidel 4
Přímý udržovací činitel	0,757				
Půdorys - 2.07 Řidič RV					



Normálová osvětlenost - 2.07 Řidič RV					
Emin/Emy/Emax: 422/558/693 lx Rovnoměrnost: 0,76 Udržovací činitel: 0,70					
Výška: 850,00 mm Odsazení: 454,09 x 550,00 mm Rozteče: 600,00 x 600,00 mm					

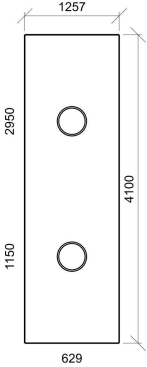
2.03 Úklidová místnost 10.4 - šatny, umývárny, koupelny, šatny, skříňky, sprchy, umyvadla a toalety

Výpočet			Geometrie		
Počet odrazů	3		Délka	1257,21 mm	
Rozměr elementární plochy	100,00 mm		Šířka	4100,00 mm	
Dělicí poměr svítidla	10		Výška	3000,00 mm	
			Plocha	5,2 m²	
Údržba			Odrážnost		
Čistota prostředí	Čisté		Podlaha	0,3	
Údržbu počítat	Ano		Strop	0,7	
Interval obnovy povrchů	36 m		Stěny	0,5	
Interval čištění svítidel	12 m				
Funkční spolehlivost	100 %				
Výměna světelných zdrojů	Individuální				

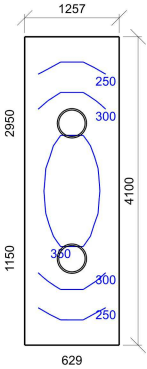
Soustava svítidel 1 - Svítidlo typu B

Vlastnosti pravidelné skupiny					Nastavení	
Natočení soustavy	0,0	0,0	0,0	°	Výška	3000,00 mm
Natočení svítidel					Počty	
Údržba					Počet použitých svítidel	2
Přímý udržovací činitel	0,799					

Půdorys - 2.03 Úklidová místnost



Normálová osvětlenost - 2.03 Úklidová místnost



Emin/Emy/Emax: **220/308/370 lx** | Rovnoměrnost: **0,71** | Udržovací činitel: **0,73**
Výška: **850,00 mm** | Odsazení: **178,61 x 250,00 mm** | Rozteče: **300,00 x 300,00 mm**

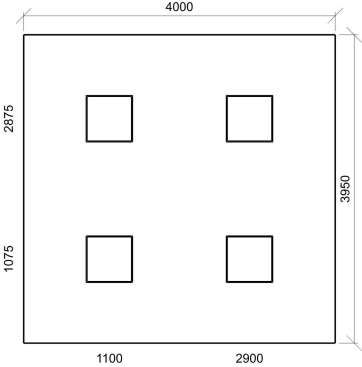
2.06 Záchranáč RZP 46.1 - kanceláře zaměstnanců

Výpočet			Geometrie		
Počet odrazů	3		Délka	4000,00 mm	
Rozměr elementární plochy	200,00 mm		Šířka	3950,00 mm	
Dělicí poměr svítidla	10		Výška	3000,00 mm	
			Plocha	15,8 m²	
Údržba			Odrážnost		
Čistota prostředí	Čisté		Podlaha	0,3	
Údržbu počítat	Ano		Strop	0,7	
Interval obnovy povrchů	36 m		Stěny	0,5	
Interval čištění svítidel	12 m				
Funkční spolehlivost	100 %				
Výměna světelných zdrojů	Individuální				

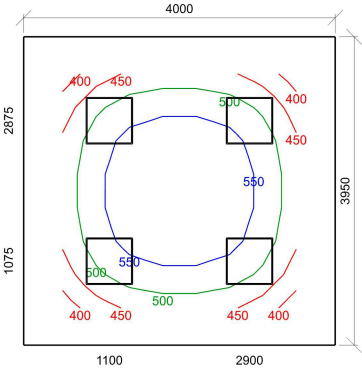
Soustava svítidel 1 - Svítidlo typu A

Vlastnosti pravidelné skupiny					Nastavení	
Natočení soustavy	0,0	0,0	0,0	°	Výška	3000,00 mm
Natočení svítidel					Počty	
Údržba					Počet použitých svítidel	4
Přímý udržovací činitel	0,757					

Půdorys - 2.06 Záchranáč RZP



Normálová osvětlenost - 2.06 Záchranáč RZP



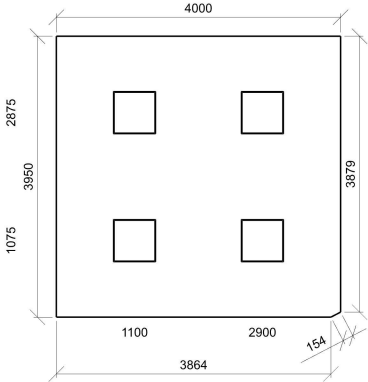
Emin/Emy/Emax: **371/501/595 lx** | Rovnoměrnost: **0,74** | Udržovací činitel: **0,70**
Výška: **850,00 mm** | Odsazení: **500,00 x 475,00 mm** | Rozteče: **428,57 x 428,57 mm**

2.05 Řídič RZP 46.1 - kanceláře zaměstnanců

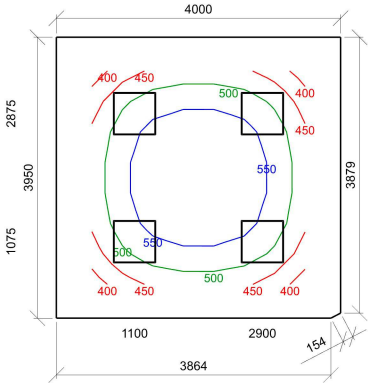
Výpočet			Geometrie	
Počet odrazů	3		Výška	3000,00 mm
Rozměr elementární plochy	200,00 mm		Plocha	15,8 m²
Dělicí poměr svítidla	10		Odraznost	
Údržba			Podlaha	0,3
Čistota prostředí	Čisté		Strop	0,7
Údržbu počítat	Ano		Stěny	0,5
Interval obnovy povrchů	36 m			
Interval čištění svítidel	12 m			
Funkční spolehlivost	100 %			
Výměna světelných zdrojů	Individuální			

Soustava svítidel 1 - Svítidlo typu A

Vlastnosti pravidelné skupiny					Nastavení	
Natočení soustavy	0,0	0,0	0,0	°	Výška	3000,00 mm
Natočení svítidel					Počty	
Údržba					Počet použitých svítidel	4
Přímý udržovací činitel	0,757					
Půdorys - 2.05 Řídič RZP						



Normálová osvětlenost - 2.05 Řídič RZP



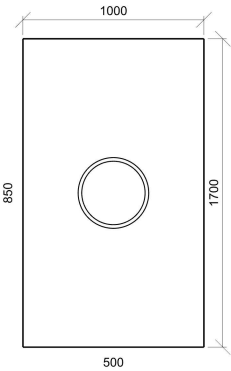
Emin/Emy/Emax: **372/502/595 lx** | Rovnoměrnost: **0,74** | Udržovací činitel: **0,70**
Výška: **850,00 mm** | Odsazení: **500,00 x 475,00 mm** | Rozteče: **428,57 x 428,57 mm**

2.10 WC 10.4 - šatny, umývárny, koupelny, šatny, skříňky, sprchy, umyvadla a toalety

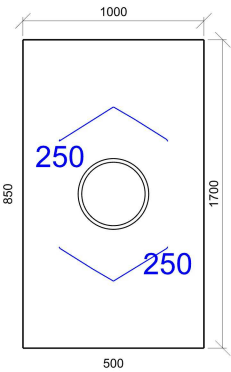
Výpočet			Geometrie	
Počet odrazů	3		Délka	1000,00 mm
Rozměr elementární plochy	100,00 mm		Šířka	1700,00 mm
Dělicí poměr svítidla	10		Výška	3000,00 mm
Údržba			Plocha	1,7 m²
Čistota prostředí	Čisté		Odraznost	
Údržbu počítat	Ano		Podlaha	0,3
Interval obnovy povrchů	36 m		Strop	0,7
Interval čištění svítidel	12 m		Stěny	0,5
Funkční spolehlivost	100 %			
Výměna světelných zdrojů	Individuální			

Soustava svítidel 1 - Svítidlo typu B

Vlastnosti pravidelné skupiny					Nastavení	
Natočení soustavy	0,0	0,0	0,0	°	Výška	3000,00 mm
Natočení svítidel					Počty	
Údržba					Počet použitých svítidel	1
Přímý udržovací činitel	0,799					
Půdorys - 2.10 WC						



Normálová osvětlenost - 2.10 WC



Emin/Emy/Emax: **229/247/270 lx** | Rovnoměrnost: **0,93** | Udržovací činitel: **0,71**
Výška: **850,00 mm** | Odsazení: **200,00 x 250,00 mm** | Rozteče: **300,00 x 300,00 mm**

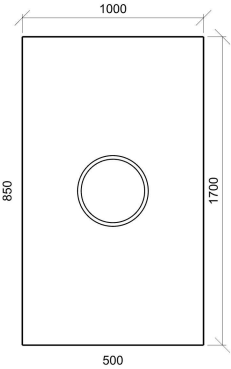
2.11 WC 10.4 – šatny, umývárny, kúpeľny, šatny, skříňky, sprchy, umyvadla a toalety

Výpočet		Geometrie	
Počet odrazů	3	Délka	1000,00 mm
Rozměr elementární plochy	100,00 mm	Šířka	1700,00 mm
Dělicí poměr svítidla	10	Výška	3000,00 mm
		Plocha	1,7 m²
Údržba		Odraznost	
Čistota prostředí	Čisté	Podlaha	0,3
Údržbu počítat	Ano	Strop	0,7
Interval obnovy povrchů	36 m	Stěny	0,5
Interval čištění svítidel	12 m		
Funkční spolehlivost	100 %		
Výměna světelných zdrojů	Individuální		

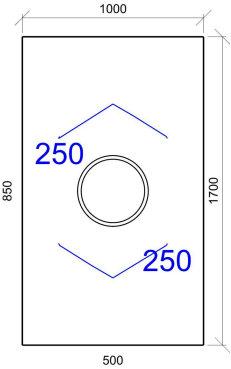
Soustava svítidel 1 - Svítidlo typu B

Vlastnosti pravidelné skupiny				Nastavení	
Natočení soustavy	0,0	0,0	0,0	°	Výška
Natočení svítidel					3000,00 mm
Údržba				Počty	
Údržbu počítat				Počet použitých svítidel	1
Průměr udržovací čísel	0,799				

Půdorys - 2.11 WC



Normálová osvětlenost - 2.11 WC



Emin/Emy/Emax: 228/247/270 lx | Rovnoměrnost: 0,93 | Udržovací čísel: 0,71
Výška: 850,00 mm | Odsazení: 200,00 x 250,00 mm | Rozteče: 300,00 x 300,00 mm

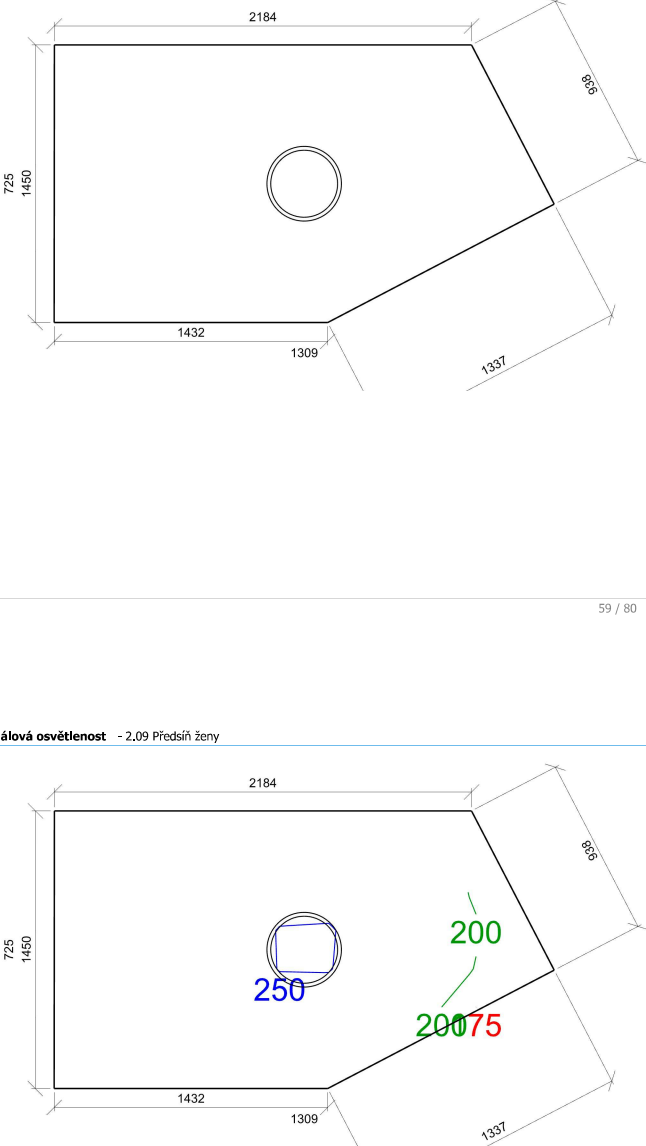
2.09 Předsín ženy 10.4 – šatny, umývárny, kúpeľny, šatny, skříňky, sprchy, umyvadla a toalety

Výpočet		Geometrie	
Počet odrazů	3	Výška	3000,00 mm
Rozměr elementární plochy	100,00 mm	Plocha	3,2 m²
Dělicí poměr svítidla	10	Odraznost	
		Podlaha	0,3
		Strop	0,7
		Stěny	0,5
Údržba		Odraznost	
Čistota prostředí	Čisté	Podlaha	0,3
Údržbu počítat	Ano	Strop	0,7
Interval obnovy povrchů	36 m	Stěny	0,5
Interval čištění svítidel	12 m		
Funkční spolehlivost	100 %		
Výměna světelných zdrojů	Individuální		

Soustava svítidel 1 - Svítidlo typu B

Vlastnosti pravidelné skupiny				Nastavení	
Natočení soustavy	0,0	0,0	0,0	°	Výška
Natočení svítidel					3000,00 mm
Údržba				Počty	
Údržbu počítat				Počet použitých svítidel	1
Průměr udržovací čísel	0,799				

Půdorys - 2.09 Předsín ženy



Emin/Emy/Emax: 175/227/251 lx | Rovnoměrnost: 0,77 | Udržovací čísel: 0,72
Výška: 850,00 mm | Odsazení: 409,06 x 425,00 mm | Rozteče: 257,14 x 200,00 mm

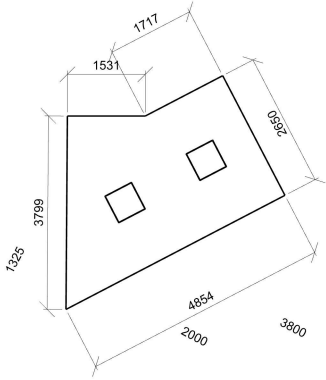
2.04 Technická místnost 11.1 - provozní místnosti, rozvodny

Výpočet		Geometrie	
Počet odrazů	3	Výška	3000,00 mm
Rozměr elementární plochy	200,00 mm	Plocha	11,6 m²
Dělicí poměr svítidla	10	Odraznost	
Údržba		Podlaha	0,3
Čistota prostředí	Čisté	Strop	0,7
Údržbu počítat	Ano	Stěny	0,5
Interval obnovy povrchů	36 m		
Interval čištění svítidel	12 m		
Funkční spolehlivost	100 %		
Výměna světelných zdrojů	Individuální		

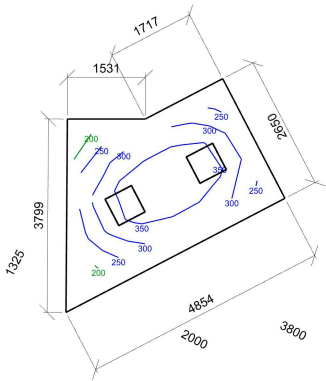
Soustava svítidel 1 - Svítidlo typu A

Vlastnosti pravidelné skupiny					Nastavení	
Natočení soustavy	0,0	0,0	0,0	°	Výška	3000,00 mm
Natočení svítidel					Počty	
Údržba		Počet použitých svítidel			2	
Primý udržovací činitel	0,757					

Půdorys - 2.04 Technická místnost



Normálová osvětlenost - 2.04 Technická místnost



Emin/Emy/Emax: **122/292/390 lx** | Rovnoměrnost: **0,42** | Udržovací činitel: **0,70**
Výška: **850,00 mm** | Odsazení: **326,79 x 478,52 mm** | Rozteče: **600,00 x 600,00 mm**

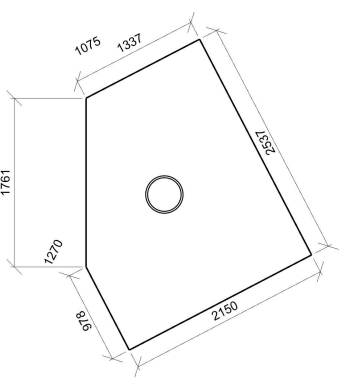
2.12 Předšň muži 10.4 - šatny, umývárny, koupelny, šatny, skříňky, sprchy, umyvadla a toalety

Výpočet		Geometrie	
Počet odrazů	3	Výška	3000,00 mm
Rozměr elementární plochy	100,00 mm	Plocha	4,8 m²
Dělicí poměr svítidla	10	Odraznost	
Údržba		Podlaha	0,3
Čistota prostředí	Čisté	Strop	0,7
Údržbu počítat	Ano	Stěny	0,5
Interval obnovy povrchů	36 m		
Interval čištění svítidel	12 m		
Funkční spolehlivost	100 %		
Výměna světelných zdrojů	Individuální		

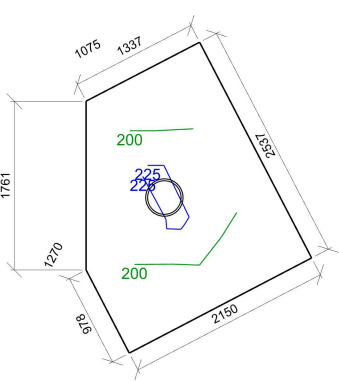
Soustava svítidel 1 - Svítidlo typu B

Vlastnosti pravidelné skupiny					Nastavení	
Natočení soustavy	0,0	0,0	0,0	°	Výška	3000,00 mm
Natočení svítidel					Počty	
Údržba		Počet použitých svítidel			1	
Primý udržovací činitel	0,799					

Půdorys - 2.12 Předšň muži



Normálová osvětlenost - 2.12 Předšň muži



Emin/Emy/Emax: **178/201/230 lx** | Rovnoměrnost: **0,88** | Udržovací činitel: **0,73**
Výška: **850,00 mm** | Odsazení: **370,00 x 475,00 mm** | Rozteče: **600,00 x 600,00 mm**

2.13 Chodba+pisoiáry 10.4 - řatny, umývárny, koupelny, řatny, skřínky, sprchy, umyvadla a toalety

Výpočet		Geometrie	
Počet odrazů	3	Výška	3000,00 mm
Rozměr elementární plochy	100,00 mm	Plocha	5,2 m²
Dělicí poměr svítidla	10	Odraznost	
Údržba		Podlaha	0,3
Čistota prostředí	Čisté	Strop	0,7
Údržbu počítat	Ano	Stěny	0,5
Interval obnovy povrchů	36 m		
Interval čištění svítidel	12 m		
Funkční spolehlivost	100 %		
Výměna světelných zdrojů	Individuální		

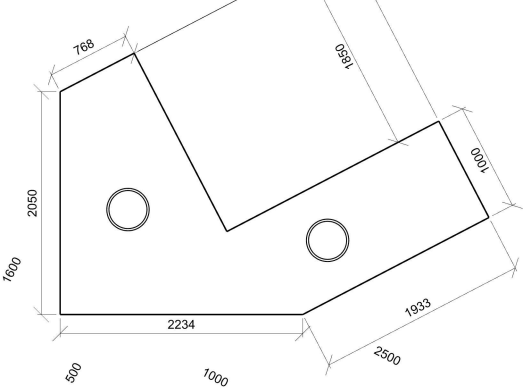
Soustava svítidel 1 - Svítidlo typu B

Vlastnosti pravidelné skupiny					Nastavení	
Natočení soustavy	0,0	0,0	0,0	°	Výška	3000,00 mm
Natočení svítidel						
Údržba					Počty	
Přímý udrřovací činitel	0,799					Počet použitých svítidel 1

Soustava svítidel 2 - Svítidlo typu B

Vlastnosti pravidelné skupiny					Nastavení	
Natočení soustavy	0,0	0,0	0,0	°	Výška	3000,00 mm
Natočení svítidel						
Údržba					Počty	
Přímý udrřovací činitel	0,799					Počet použitých svítidel 1

Půdorys - 2.13 Chodba+pisoiáry



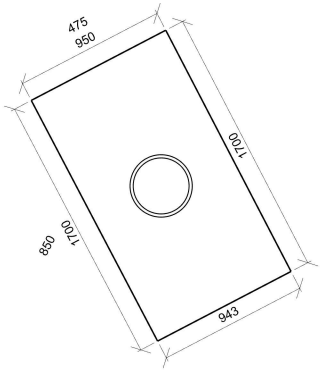
2.14 WC 10.4 - řatny, umývárny, koupelny, řatny, skřínky, sprchy, umyvadla a toalety

Výpočet		Geometrie	
Počet odrazů	3	Výška	3000,00 mm
Rozměr elementární plochy	100,00 mm	Plocha	1,6 m²
Dělicí poměr svítidla	10	Odraznost	
Údržba		Podlaha	0,3
Čistota prostředí	Čisté	Strop	0,7
Údržbu počítat	Ano	Stěny	0,5
Interval obnovy povrchů	36 m		
Interval čištění svítidel	12 m		
Funkční spolehlivost	100 %		
Výměna světelných zdrojů	Individuální		

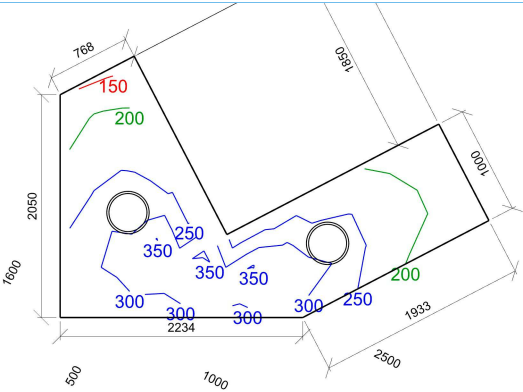
Soustava svítidel 1 - Svítidlo typu B

Vlastnosti pravidelné skupiny					Nastavení	
Natočení soustavy	0,0	0,0	0,0	°	Výška	3000,00 mm
Natočení svítidel						
Údržba					Počty	
Přímý udrřovací činitel	0,799					Počet použitých svítidel 1

Půdorys - 2.14 WC

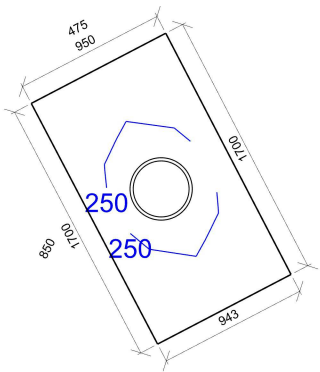


Normálová osvětlenost - 2.13 Chodba+pisoiáry



Emin/Emy/Emax: 138/252/355 lx | Rovnoměrnost: 0,55 | Udrřovací činitel: 0,73
Výška: 850,00 mm | Odsazení: 457,40 x 0,00 mm | Rozteče: 333,33 x 316,67 mm

Normálová osvětlenost - 2.14 WC



Emin/Emy/Emax: 226/245/270 lx | Rovnoměrnost: 0,92 | Udrřovací činitel: 0,72
Výška: 850,00 mm | Odsazení: 250,00 x 175,00 mm | Rozteče: 300,00 x 300,00 mm

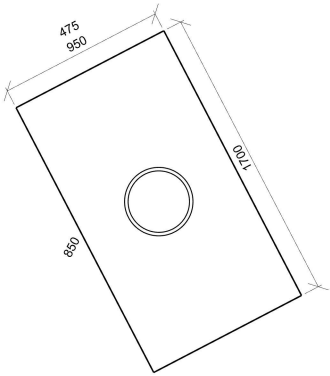
2.15 WC 10.4 – šatny, umývárny, kúpeľny, šatny, skříňky, sprchy, umyvadla a toalety

Výpočet		Geometrie	
Počet odrazů	3	Výška	3000,00 mm
Rozměr elementární plochy	100,00 mm	Plocha	1,6 m²
Dělicí poměr svítidla	10	Odraznost	
Údržba			
	Čistota prostředí		Podlaha 0,3
	Údržbu počítat		Strop 0,7
	Interval obnovy povrchů		Stěny 0,5
Interval čištění svítidel	12 m		
Funkční spolehlivost	100 %		
Výměna světelných zdrojů	Individuální		

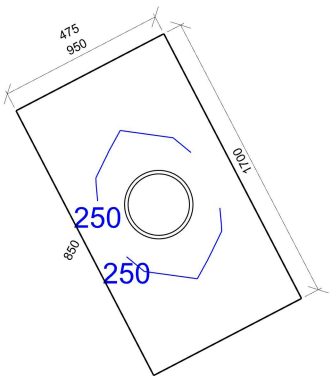
Soustava svítidel 1 - Svítidlo typu B

Vlastnosti pravidelné skupiny					Nastavení	
Natočení soustavy	0,0	0,0	0,0	°	Výška	3000,00 mm
Natočení svítidel					Počty	
Údržba						
	Přímý udržovací činitel	0,799			Počet použitých svítidel	1

Půdorys - 2.15 WC



Normálová osvětlenost - 2.15 WC



Emin/Emy/Emax: 227/245/270 lx | Rovnoměrnost: 0,92 | Udržovací činitel: 0,71
Výška: 850,00 mm | Odsazení: 250,00 x 175,00 mm | Rozteče: 300,00 x 300,00 mm

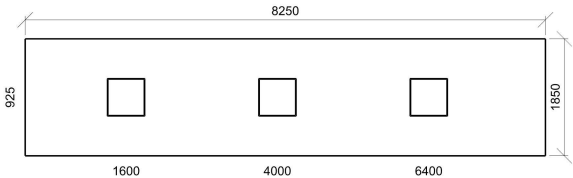
2.02 Chodba 10.4 – šatny, umývárny, kúpeľny, šatny, skříňky, sprchy, umyvadla a toalety

Výpočet		Geometrie	
Počet odrazů	3	Délka	8250,00 mm
Rozměr elementární plochy	200,00 mm	Šířka	1850,00 mm
Dělicí poměr svítidla	10	Výška	3000,00 mm
Údržba		Plocha	15,3 m²
	Čistota prostředí	Odraznost	
	Údržbu počítat		Podlaha 0,3
	Interval obnovy povrchů		Strop 0,7
Interval čištění svítidel	12 m		Stěny 0,5
Funkční spolehlivost	100 %		
Výměna světelných zdrojů	Individuální		

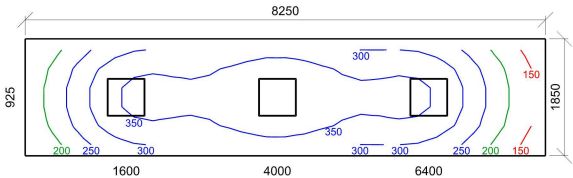
Soustava svítidel 1 - Svítidlo typu B

Vlastnosti pravidelné skupiny					Nastavení	
Natočení soustavy	0,0	0,0	0,0	°	Výška	3000,00 mm
Natočení svítidel					Počty	
Údržba						
	Přímý udržovací činitel	0,757			Počet použitých svítidel	3

Půdorys - 2.02 Chodba



Normálová osvětlenost - 2.02 Chodba



Emin/Emy/Emax: 133/302/399 lx | Rovnoměrnost: 0,44 | Udržovací činitel: 0,70
Výška: 850,00 mm | Odsazení: 225,00 x 175,00 mm | Rozteče: 300,00 x 300,00 mm

2.16 Provozář oblasti 46.1 - kanceláře zaměstnanců

Výpočet		Geometrie	
Počet odrazů	3	Výška	3000,00 mm
Rozměr elementární plochy	200,00 mm	Plocha	14,6 m²
Dělicí poměr svítidla	10	Odraznost	
Údržba		Podlaha	0,3
Čistota prostředí	Čisté	Strop	0,7
Údržbu počítat	Ano	Stěny	0,5
Interval obnovy povrchů	36 m		
Interval čištění svítidel	12 m		
Funkční spolehlivost	100 %		
Výměna světelných zdrojů	Individuální		

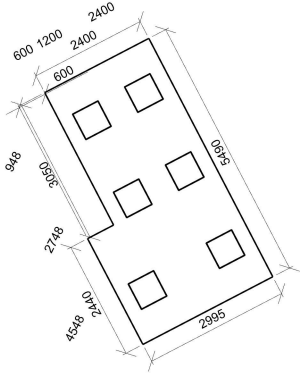
Soustava svítidel 1 - Svítidlo typu A

Vlastnosti pravidelné skupiny					Nastavení	
Natočení soustavy	0,0	0,0	0,0	°	Výška	3000,00 mm
Natočení svítidel						
Údržba					Počty	
Přímý udržovací činitel	0,757				Počet použitých svítidel	4

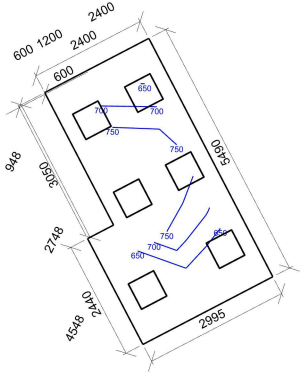
Soustava svítidel 2 - Svítidlo typu A

Vlastnosti pravidelné skupiny					Nastavení	
Natočení soustavy	0,0	0,0	0,0	°	Výška	3000,00 mm
Natočení svítidel						
Údržba					Počty	
Přímý udržovací činitel	0,757				Počet použitých svítidel	2

Půdorys - 2.16 Provozář oblasti



Normálová osvětlenost - 2.16 Provozář oblasti



Emin/Em/Emax: 553/689/823 lx | Rovnoměrnost: 0,8 | Udržovací činitel: 0,70
Výška: 850,00 mm | Odsazení: 747,58 x 503,29 mm | Rozteče: 1000,00 x 1000,00 mm

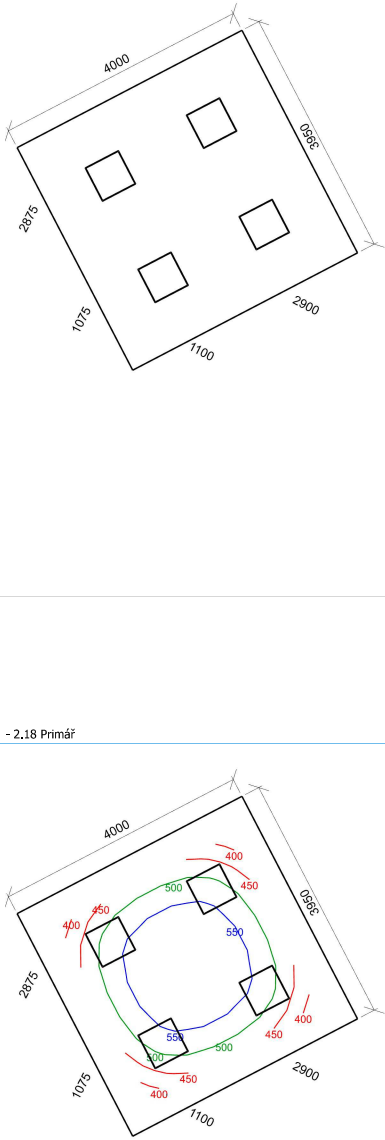
2.18 Primář 46.1 - kanceláře zaměstnanců

Výpočet		Geometrie	
Počet odrazů	3	Výška	3000,00 mm
Rozměr elementární plochy	200,00 mm	Plocha	15,8 m²
Dělicí poměr svítidla	10	Odraznost	
Údržba		Podlaha	0,3
Čistota prostředí	Čisté	Strop	0,7
Údržbu počítat	Ano	Stěny	0,5
Interval obnovy povrchů	36 m		
Interval čištění svítidel	12 m		
Funkční spolehlivost	100 %		
Výměna světelných zdrojů	Individuální		

Soustava svítidel 1 - Svítidlo typu A

Vlastnosti pravidelné skupiny					Nastavení	
Natočení soustavy	0,0	-0,0	0,0	°	Výška	3000,00 mm
Natočení svítidel						
Údržba					Počty	
Přímý udržovací činitel	0,757				Počet použitých svítidel	4

Půdorys - 2.18 Primář



Emin/Em/Emax: 372/502/595 lx | Rovnoměrnost: 0,74 | Udržovací činitel: 0,70
Výška: 850,00 mm | Odsazení: 500,00 x 475,00 mm | Rozteče: 428,57 x 428,57 mm

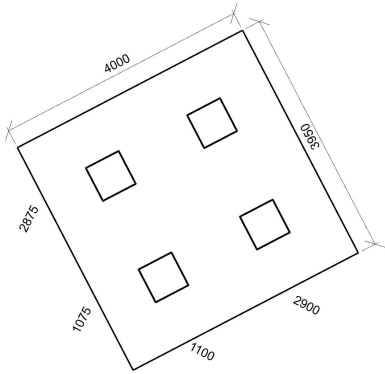
2.19 Vrchní sestra 46.1 - kanceláře zaměstnanců

Výpočet			Geometrie		
Počet odrazů	3		Výška	3000,00 mm	
Rozměr elementární plochy	200,00 mm		Plocha	15,8 m²	
Dělicí poměr svítidla	10		Odraznost		
Údržba			Podlaha	0,3	
Čistota prostředí	Čisté		Strop	0,7	
Údržbu počítat	Ano		Stěny	0,5	
Interval obnovy povrchů	36 m				
Interval čištění svítidel	12 m				
Funkční spolehlivost	100 %				
Výměna světelných zdrojů	Individuální				

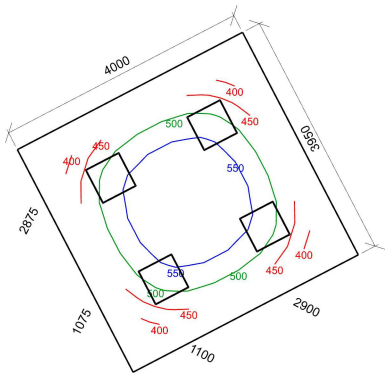
Soustava svítidel 1 - Svítidlo typu A

Vlastnosti pravidelné skupiny			Nastavení		
Natočení soustavy	0,0	-0,0	0,0	°	
Natočení svítidel					3000,00 mm
Údržba			Počty		
Primý udržovací činitel	0,757		Počet použitých svítidel	4	

Půdorys - 2.19 Vrchní sestra



Normálová osvětlenost - 2.19 Vrchní sestra



Emin/Em/Emax: 372/502/595 lx | Rovnoměrnost: 0,74 | Udržovací činitel: 0,70
Výška: 850,00 mm | Odsazení: 500,00 x 475,00 mm | Rozteče: 428,57 x 428,57 mm

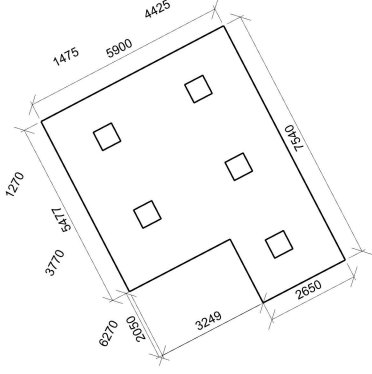
2.17 Denní místnost 45.6 - denní místnosti

Výpočet			Geometrie		
Počet odrazů	3		Výška	3000,00 mm	
Rozměr elementární plochy	200,00 mm		Plocha	37,8 m²	
Dělicí poměr svítidla	10		Odraznost		
Údržba			Podlaha	0,3	
Čistota prostředí	Čisté		Strop	0,7	
Údržbu počítat	Ano		Stěny	0,5	
Interval obnovy povrchů	36 m				
Interval čištění svítidel	12 m				
Funkční spolehlivost	100 %				
Výměna světelných zdrojů	Individuální				

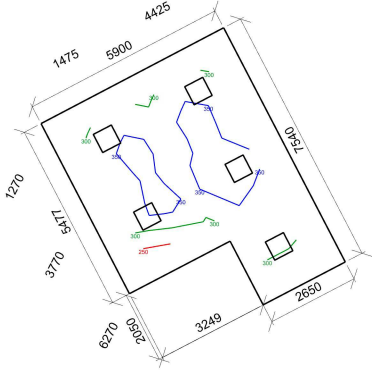
Soustava svítidel 1 - Svítidlo typu A

Vlastnosti pravidelné skupiny			Nastavení		
Natočení soustavy	0,0	0,0	0,0	°	
Natočení svítidel					3000,00 mm
Údržba			Počty		
Primý udržovací činitel	0,757		Počet použitých svítidel	5	

Půdorys - 2.17 Denní místnost



Normálová osvětlenost - 2.17 Denní místnost



Emin/Em/Emax: 227/325/391 lx | Rovnoměrnost: 0,7 | Udržovací činitel: 0,71
Výška: 850,00 mm | Odsazení: 770,00 x 950,00 mm | Rozteče: 1000,00 x 1000,00 mm